

# 富山県リハビリ拠点マップ



～はじめに～

障がい福祉部では障がい者や障がい児を抱えるご家族様への情報提供として、富山県内の病院や施設等の様々な情報を一覧にまとめ、ご利用を希望される方々が必要な情報を検索しやすいシステムとなるよう、富山県リハビリ拠点マップを作成しており、このシステムに理学療法士が働いている各施設の情報を登録させて頂いております。公開方法はこのような一般の方も閲覧やダウンロードが可能なPDFデータでの富山県理学療法士会ホームページへの掲載と、もう一つはご希望のデータを検索しやすく加工したシステムデータをコピーしたCDをご協力いただける施設に置いて、ご希望されたご家族様へ手渡し等で配布することを予定しております。

アンケートによる情報提供にご協力頂きました各施設の代表の皆様、ありがとうございました。

～ 2024/8/2 現在の登録状況 ～

登録施設数は 70 箇所となっています。

各地域の登録施設数は下の表の通りです。

氷見市	1 箇所	射水市	6 箇所	立山町	0 箇所
高岡市	11 箇所	富山市	30 箇所	上市町	1 箇所
小矢部市	1 箇所	滑川市	3 箇所	入善町	0 箇所
砺波市	5 箇所	魚津市	3 箇所	朝日町	1 箇所
南砺市	7 箇所	黒部市	1 箇所	舟橋村	0 箇所

※次のページからは、氷見市、高岡市、小矢部市…の順で、それぞれの地域ごとにあいうえお順で各施設の情報を1ページずつ掲載しています。

※なお、登録されている情報については適宜更新を行なっていますが、現状と異なることがあり得ることをご了承下さい。

氷見市

2023年9月21日  
時点の情報です

学校法人

カナザワイカダイガクヒミシミンビョウイン

金沢医科大学氷見市民病院

所在地	氷見市鞍川1130
TEL/FAX	0766-74-1900 / 0766-74-2333
ホームページ	

診療科目

循環器内科、消化器内科、腎臓内科、糖尿病内分泌内科、血液・リウマチ膠原病科、呼吸器内科、神経内科、高齢医学科、総合診療科、心身医学科、小児科、一般・消化器外科、胸部心臓血管外科、脳神経外科、整形外科、産婦人科、形成外科、皮膚科、泌尿器科、眼科、耳鼻咽喉科、放射線科、歯科口腔外科、リハビリテーション科、麻酔科、救急科、病理診断科



受付時間	月～金：8時～11時、13時～16時、土：8時～11時、休診日：日曜、祝日
病床数	250床
関連職種とその人数	PT29人、OT19人、ST2人
小児に対しての形態	行なっていない
小児に対しての内容	行なっていない
対象となる小児の疾患	
対象年齢	
18歳以上の受け入れ	不可能 (特記)
補装具・車椅子の作製,相談	可能 (特記)
在宅への訪問対応	(範囲) 不可能 (特記)

コメント	
------	--

高岡市

医療法人社団睦心会

アサナギビョウイン

あさなぎ病院

2023年10月18日  
時点の情報です

所在地	高岡市五福町1-8
TEL/FAX	0766-22-5445 /
ホームページ	<a href="http://www.asanagi-hp.or.jp/web/">http://www.asanagi-hp.or.jp/web/</a>
診療科目	内科、消化器内科、循環器内科、腎臓内科、リウマチ科、整形外科、人工透析内科、リハビリテーション科



受付時間	月、火、水、金：9時～13時、14時～18時、木：9時～13時、14時30分～18時、土：9時～12時30分、人工透析：月、水、金の8時30分～23時、火・木・土の8時30分～17時30分、整形外科：火の17時30分～18時30分（事前予約制）、休診日：日、祝日
病床数	一般53床、透析センター（人工透析室68床＋5床）
関連職種とその人数	PT3人
小児に対しての形態	行なっていない
小児に対しての内容	行なっていない
対象となる小児の疾患	
対象年齢	
18歳以上の受け入れ	不可能（特記）
補装具・車椅子の作製,相談	不可能（特記）
在宅への訪問対応	（範囲） 不可能（特記）

コメント	
------	--

高岡市

明寿会

アルカディアアマハラシ

アルカディア雨晴

2023年10月18日

時点の情報です

所在地	高岡市太田桜谷23-1
TEL/FAX	0766-44-8060 / 0766-44-8062
ホームページ	<a href="https://meijukai.com/">https://meijukai.com/</a>

診療科目



受付時間	月～土：8時30分～17時30分
病床数	100床
関連職種と その人数	OT5人、PT3人、ST1人
小児に対して の形態	行なっていない
小児に対して の内容	行なっていない
対象となる 小児の疾患	
対象年齢	
18歳以上の 受け入れ	不可能 (特記)
補装具・車椅子 の作製,相談	不可能 (特記)
在宅への 訪問対応	(範囲) 高岡・伏木 可能 (特記) 訪問リハビリテーションサービスを実施しています。

コメント	
------	--

高岡市

医療法人社団 紫蘭会

カイゴロウジンホケンシセツオオゾラ

介護老人保健施設おおぞら

2024年6月21日  
時点の情報です

所在地	高岡市京田490
TEL/FAX	0766-26-5111 / 0766-26-6111
ホームページ	<a href="http://www.shirankai.net">http://www.shirankai.net</a>

診療科目



受付時間	月～金：8時30分～17時30分、土：8時30分～12時30分
病床数	100床
関連職種と その人数	PT8人、OT4人、ST1人
小児に対して の形態	行なっていない
小児に対して の内容	行なっていない
対象となる 小児の疾患	
対象年齢	
18歳以上の 受け入れ	不可能 (特記)
補装具・車椅子 の作製,相談	不可能 (特記)
在宅への 訪問対応	(範囲) 不可能 (特記)

コメント	
------	--



# 高岡市

チャイルドサポートらら・こぼん キッズサポートえる・こぼん Hub centerくるみの森

クルミ

## くるみ

2023年10月18日

時点の情報です

所在地	高岡市佐野548-2
TEL/FAX	0766-54-5703 / 0766-54-5704
ホームページ	<a href="https://kuruminomori-963.com/">https://kuruminomori-963.com/</a>
診療科目	児童発達支援、放課後等デイサービス、生活介護、相談支援事業



受付時間 月～金：9時～18時、土：8時30分～17時30分

病床数

関連職種と  
その人数 PT2人

小児に対して  
の形態 児童発達支援、放課後等デイサービス、相談支援事業

小児に対して  
の内容 PT, 発達相談, 栄養指導, ソーシャルワーク, 保育園・学校支援

対象となる  
小児の疾患 脳性麻痺、筋ジストロフィー、染色体異常、難病、発達障害、運動発達遅延、知的障害

対象年齢 0歳から

18歳以上の  
受け入れ 可能 (特記) 生活介護介護

補装具・車椅子  
の作製,相談 可能 (特記)

在宅への  
訪問対応 (範囲) 当事業所を利用しているお子さん  
可能 (特記)

コメント

在宅生活でお困りのことがありましたら、気軽にご相談ください。詳しくはホームページを見てみてください。


# 高岡市

2023年9月8日  
時点の情報です

## コウセイレンタカオカビョウイン 厚生連高岡病院

所在地	高岡市永楽町5番10号
TEL/FAX	0766-21-3930 / 0766-24-9509
ホームページ	<a href="https://www.kouseiren-ta.or.jp/access.html">https://www.kouseiren-ta.or.jp/access.html</a>

診療科目	内科、循環器内科、消化器内科、腎臓内科・リウマチ科、糖尿病・内分泌・代謝内科、呼吸器内科、血液内科、腫瘍内科、脳神経内科、精神科、小児科、外科、消化器外科、乳腺外科、呼吸器外科、心臓血管外科、脳神経外科、整形外科、形成外科、皮膚科、泌尿器科、産婦人科、眼科、耳鼻咽喉科、放射線科・IVR科、放射線治療科、麻酔科、救急科、緩和ケア外科、リハビリテーション科、歯科口腔外科、病理診断科、感染症内科
------	------------------------------------------------------------------------------------------------------------------------------------------------------------------------------------------------------



受付時間	月～金：8時15分～11時30分、休診日：土、日、祝日、年末年始（12月29日～1月3日）、お盆（8月15日）
病床数	一般病棟 497床（開放型病床10床）、うち救命救急病棟 8床、集中治療病棟 12床、NICU 3床、緩和ケア病棟 16床、地域包括ケア病棟 49床
関連職種とその人数	PT 30人、OT 12人、ST 4人
小児に対しての形態	NICU, 外来, 入院
小児に対しての内容	PT, OT, ST, 発達相談, 栄養指導, ソーシャルワーク
対象となる小児の疾患	不定愁訴、心身症、神経症、発達障害、起立性調節障害、チック、過敏性腸症候群、不登校、繰り返す頭痛や腹痛、慢性頭痛など
対象年齢	
18歳以上の受け入れ	不可能（特記）
補装具・車椅子の作製,相談	不可能（特記）
在宅への訪問対応	（範囲） 不可能（特記）

コメント	
------	--



高岡市

社団法人恩賜財団 済生会

サイセイカイトカオカビョウイン

済生会高岡病院

2024年6月23日

時点の情報です

所在地	高岡市二塚387の1
TEL/FAX	0766-21-0570 / 0766-23-9025
ホームページ	www.takaoka-saiseikai.jp/

診療科目

内科、整形外科、外科、小児科、産婦人科、脳神経外科、眼科、耳鼻咽喉科、皮膚科、泌尿器科、放射線科、リウマチ科、麻酔科、リハビリテーション科、精神科



受付時間

月曜日～金曜日 8時15分～11時30分 13時30分～16時30分

病床数

251床

関連職種と  
その人数

小児に対して  
の形態

外来

小児に対して  
の内容

行なっていない

対象となる  
小児の疾患

対象年齢

18歳以上の  
受け入れ

不可能 (特記)

補装具・車椅子  
の作製,相談

不可能 (特記)

在宅への  
訪問対応

(範囲)  
不可能  
(特記)

コメント

対応が不可能としましたが、内容によっては対応が可能な場合があります

高岡市

医療法人社団 志貴野会

シキノケアセンター

しきのケアセンター

2023年10月18日

時点の情報です

所在地

高岡市鷺北新480

TEL/FAX

0766-27-8600 /

ホームページ

診療科目



受付時間

月～土：9時～17時

病床数

88床

関連職種と  
その人数

小児に対して  
の形態

行なっていない

小児に対して  
の内容

行なっていない

対象となる  
小児の疾患

対象年齢

18歳以上の  
受け入れ

不可能 (特記)

補装具・車椅子  
の作製,相談

不可能 (特記)

在宅への  
訪問対応

(範囲)  
不可能  
(特記)

コメント

# 高岡市

# 高岡市

タカオカシキズナコドモハッタツシエンセンター

## 高岡市きずな子ども発達支援センター

2023年9月12日  
時点の情報です

所在地	高岡市江尻279
TEL/FAX	0766-21-3615 / 0766-27-7080
ホームページ	<a href="https://www.city.takaoka.toyama.jp/fukushi/0710/index.html">https://www.city.takaoka.toyama.jp/fukushi/0710/index.html</a>
診療科目	小児神経科、小児整形外科



受付時間	小児神経科：平日9時～16時30分、小児整形外科：第2・第3月曜日午後のみ
病床数	
関連職種とその人数	PT3人、OT4人、ST2人、CP2人
小児に対しての形態	外来
小児に対しての内容	PT, OT, ST, 発達相談
対象となる小児の疾患	神経発達症、運動障害、先天異常、神経・筋疾患
対象年齢	0～18歳
18歳以上の受け入れ	不可能 (特記)
補装具・車椅子の作製,相談	可能 (特記) 当センターを利用されている児童に対して、補装具や車椅子の作製、相談について対応しています。
在宅への訪問対応	(範囲) 不可能 (特記)

コメント	当センターでの相談を希望される際には、まず小児科の診察を受けていただきます。診察は完全予約制ですので、予約なしの来所はご遠慮ください。
------	---------------------------------------------------------------------

# 高岡市

2024年7月5日  
時点の情報です

## タカオカシミンビョウイン 高岡市民病院

所在地	高岡市宝町4番1号
TEL/FAX	0766-23-0204 / 0766-26-2882
ホームページ	<a href="https://www.med-takaoka.jp/">https://www.med-takaoka.jp/</a>

### 診療科目

内科、内科（循環器）、精神神経科、脳神経内科、消化器内科、小児科、外科、整形外科、形成外科、脳神経外科、皮膚科、泌尿器科、産婦人科、眼科、耳鼻咽喉科、リハビリテーション科、放射線科、甲状腺・核医学科、歯科口腔外科、麻酔科・集中治療科、病理診断科、感染症内科、緩和ケア内科



### 受付時間

月～金：午前8時30分～11時30分 午後13時30分～16時

### 病床数

373床(一般 305床、結核 12床、精神 50床、感染症 6床)

### 関連職種と その人数

PT7人、OT2人、ST3人

### 小児に対して の形態

行なっていない

### 小児に対して の内容

行なっていない

### 対象となる 小児の疾患

### 対象年齢

### 18歳以上の 受け入れ

不可能 (特記)

### 補装具・車椅子 の作製,相談

不可能 (特記)

### 在宅への 訪問対応

(範囲)  
不可能 (特記)

### コメント

高岡市

高岡市身体障害者福祉会

トクベツヨウゴロウジンホーム シキノチョウセイリョウ

特別養護老人ホーム 志貴野長生寮

2023年9月19日  
時点の情報です

所在地	高岡市滝新21-1
TEL/FAX	0766-36-8181 / 0766-36-8177
ホームページ	<a href="https://www.shikino.or.jp">https://www.shikino.or.jp</a>

診療科目



受付時間 月～金：8時30分～17時30分、土、日、祝日も同様

病床数

関連職種と  
その人数 PT1人

小児に対して  
の形態 行なっていない

小児に対して  
の内容 行なっていない

対象となる  
小児の疾患

対象年齢

18歳以上の  
受け入れ 不可能 (特記)

補装具・車椅子  
の作製,相談 不可能 (特記)

在宅への  
訪問対応 (範囲)  
不可能 (特記)

入所80名、ショートステイ5名の規模で行っています。

コメント

高岡市

高岡みなみハートセンター

ミナミノモリビョウイン

みなみの杜病院

2023年10月3日  
時点の情報です

所在地	高岡市戸出町3丁目14-24
TEL/FAX	0766-63-1113 / 0766-63-3151
ホームページ	<a href="https://takaoka-minami.nss-h.com">https://takaoka-minami.nss-h.com</a>
診療科目	循環器内科、内科、整形外科、形成外科、心臓血管外科、麻酔科、リハビリテーション科



受付時間	月～金：8時30分～11時30分、14時～17時、土：8時30分～11時30分
病床数	一般53床、療養42床
関連職種と その人数	PT9人、OT1人
小児に対して の形態	行なっていない
小児に対して の内容	行なっていない
対象となる 小児の疾患	
対象年齢	
18歳以上の 受け入れ	不可能 (特記)
補装具・車椅子 の作製,相談	不可能 (特記)
在宅への 訪問対応	(範囲) 不可能 (特記)

コメント	
------	--



小矢部市

啓愛会

カイゴロウジンホケンシセツユウユウハウス

介護老人保健施設ゆうゆうハウス

2023年10月19日  
時点の情報です

所在地	小矢部市島322
TEL/FAX	0766-67-8008 / 0766-67-8002
ホームページ	

診療科目



受付時間	月～金：8時30分～17時30分
病床数	80床
関連職種と その人数	PT5人、OT5人、ST1人
小児に対して の形態	行なっていない
小児に対して の内容	行なっていない
対象となる 小児の疾患	
対象年齢	
18歳以上の 受け入れ	不可能 (特記)
補装具・車椅子 の作製,相談	不可能 (特記)
在宅への 訪問対応	(範囲) 小矢部市 可能 (特記) 介護保険による訪問リハビリ

コメント	
------	--

砺波市

医療法人社団 翠十字会

トナミセイユウビョウイン

砺波誠友病院

2023年9月29日  
時点の情報です

所在地	砺波市大窪17-1	
TEL/FAX	0763-33-7766	/ 0763-33-6767
ホームページ		
診療科目	内科、消化器科、リハビリテーション科	



受付時間	月～金：9時20分～12時、13時20分～17時、土：9時20分～12時	
病床数	99床	
関連職種と その人数	PT5人、OT5人	
小児に対して の形態	行なっていない	
小児に対して の内容	行なっていない	
対象となる 小児の疾患		
対象年齢		
18歳以上の 受け入れ	可能 (特記)	
補装具・車椅子 の作製,相談	可能 (特記) 入院、外来患者、当院通所リハビリ利用者のみ実施	
在宅への 訪問対応	(範囲) 不可能 (特記)	

コメント		
------	--	--

# 砺波市

2023年10月13日  
時点の情報です

## トナミソウゴウビョウイン 砺波総合病院

所在地	砺波市新富町1-61
TEL/FAX	0763-32-3320 / 0763-33-1487
ホームページ	<a href="https://www.city.tonami.toyama.jp&gt;tgh">https://www.city.tonami.toyama.jp&gt;tgh</a>

### 診療科目

内科、脳神経内科、呼吸器内科、消化器内科、循環器内科、糖尿病・内分泌内科、腎臓内科、地域総合診療科、血液内科、東洋医学科、精神科、小児科、外科、整形外科、形成外科、脳神経外科、呼吸器外科、心臓血管外科、大腸・肛門外科、皮膚科、泌尿器科、産婦人科、眼科、耳鼻咽喉科、女性骨盤底再建センター、リハビリテーション科、放射線科、核医学科、放射線治療科、歯科口腔外科、麻酔科、緩和ケア科、内視鏡センター、人工透析センター、口唇口蓋裂センター、病理診断科、検査科、化学療法室、ICU、救急科、へき地診療科、健診センター、脳内視鏡センター



### 受付時間

8時15分～11時（初診）、8時～11時（再診）

### 病床数

471床（一般病床418床、精神病床44床、感染病床4床、結核病床5床）

### 関連職種と その人数

PT22人、OT10人、ST4人

### 小児に対して の形態

外来, 訪問

### 小児に対して の内容

PT, OT, ST, 義肢装具, 発達相談

### 対象となる 小児の疾患

障害児リハビリテーション料は算定していない

### 対象年齢

### 18歳以上の 受け入れ

可能（特記）

### 補装具・車椅子 の作製, 相談

可能（特記）

### 在宅への 訪問対応

（範囲）砺波市  
可能（特記）

### コメント

砺波市

三医会

トナミミワビョウイン

となみ三輪病院

2023年10月20日  
時点の情報です

所在地	砺波市頼成605	
TEL/FAX	0763-37-1000	/
ホームページ		
診療科目	内科、一部皮膚科	



受付時間	内科：月、火、木、金の9時30分～12時、13時30分～16時30分、水の9時30分～12時、皮膚科：木の13時30分～16時30分	
病床数	100床(療養病院50床、介護医療院50床)	
関連職種とその人数	PT2人、OT5人、ST1人	
小児に対しての形態	行なっていない	
小児に対しての内容	行なっていない	
対象となる小児の疾患		
対象年齢		
18歳以上の受け入れ	不可能 (特記)	
補装具・車椅子の作製,相談	不可能 (特記)	
在宅への訪問対応	(範囲)	不可能 (特記)

コメント		
------	--	--

# 砺波市

2023年12月11日  
時点の情報です

ハウモンカンゴステーションアボカド

## 訪問看護ステーションあぼかど

所在地	砺波市杉木2丁目189番地
TEL/FAX	0763-23-4448 / 0763-23-4449
ホームページ	

### 診療科目



受付時間	月～金：8時30分～17時、土：8時30分～15時
病床数	
関連職種と その人数	PT1人、OT1人
小児に対して の形態	行なっていない
小児に対して の内容	行なっていない
対象となる 小児の疾患	
対象年齢	
18歳以上の 受け入れ	可能 (特記) 訪問
補装具・車椅子 の作製,相談	可能 (特記)
在宅への 訪問対応	(範囲) 高岡市、砺波地区全般 可能 (特記)

コメント	
------	--

砺波市

ライフ・クリエイト株式会社

リハビリ・デイサービストナミ

リハビリ・デイサービスとなみ

2023年11月1日  
時点の情報です

所在地	砺波市本町2-6	
TEL/FAX	0763-58-5991	/ 0763-58-5992
ホームページ	<a href="http://www.lifecreate2010.jp/">http://www.lifecreate2010.jp/</a>	

診療科目



受付時間 月～金：8時30分～17時

病床数

関連職種と  
その人数 PT1人、OT2人

小児に対して  
の形態 行なっていない

小児に対して  
の内容 行なっていない

対象となる  
小児の疾患

対象年齢

18歳以上の  
受け入れ 不可能 (特記)

補装具・車椅子  
の作製,相談 不可能 (特記)

在宅への  
訪問対応

(範囲)  
不可能  
(特記)

コメント



南砺市

医療法人社団 修和会

カイゴロウジンホケンシセツ アオイノソノナント

介護老人保健施設 葵の園・なんと

2024年7月30日  
時点の情報です

所在地	南砺市天池字二番野島1555番地3
TEL/FAX	0763-52-0050 / 0763-52-6710
ホームページ	<a href="https://www.aoikai.jp/nanto/">https://www.aoikai.jp/nanto/</a>

診療科目



受付時間	月～金：8時30分～17時30分、土：8時30分～12時30分
病床数	入所100床、通所リハ70名
関連職種と その人数	PT5人、OT4人
小児に対して の形態	行なっていない
小児に対して の内容	行なっていない
対象となる 小児の疾患	
対象年齢	
18歳以上の 受け入れ	不可能 (特記)
補装具・車椅子 の作製,相談	不可能 (特記)
在宅への 訪問対応	(範囲) 不可能 (特記)

リハビリご希望の方お問い合わせください。

コメント

# 南砺市

2023年9月12日  
時点の情報です

## コウリツナントチュウオウビョウイン 公立南砺中央病院

所在地	南砺市梅野2007-5
TEL/FAX	0763-53-0001 / 0763-53-2014
ホームページ	<a href="http://www.nanto-hp.jp">http://www.nanto-hp.jp</a>

診療科目 内科、心療内科・精神科、呼吸器科、循環器科、小児科、外科、整形外科、皮膚科、泌尿器科、産婦人科、眼科、耳鼻咽喉科、消化器科、リハビリテーション科、放射線科



受付時間	8時30分～11時30分、13時30分～16時
病床数	149床（地域包括ケア病床52床、急性期一般病床52床、医療型療養病床21床、介護型療養病床24床）
関連職種とその人数	PT11人、OT6人、ST2人
小児に対しての形態	外来
小児に対しての内容	ST
対象となる小児の疾患	機能性構音障害
対象年齢	4歳～6歳程度まで
18歳以上の受け入れ	可能（特記）疾患別リハビリテーション料（運動器、脳血管、呼吸器）に該当する疾患・期間内であれば受け入れ可能
補装具・車椅子の作製,相談	不可能（特記）
在宅への訪問対応	（範囲） 不可能（特記）

コメント	
------	--

# 南砺市

## 南砺市

ナントシホウトンカンゴステーション

# 南砺市訪問看護ステーション

2023年9月7日

時点の情報です

所在地	南砺市井波938
TEL/FAX	0763-82-7775 / 0763-82-7776
ホームページ	<a href="http://houmon.city.nanto.toyama.jp/www/index.jsp">http://houmon.city.nanto.toyama.jp/www/index.jsp</a>

### 診療科目



受付時間	月～金：8時30分～17時15分、土日、祝日は休み。訪問看護は24時間対応
病床数	
関連職種とその人数	PT3人、OT3人、ST2人
小児に対しての形態	訪問
小児に対しての内容	PT, OT, ST, 発達相談, 栄養指導
対象となる小児の疾患	精神発達、肢体不自由など
対象年齢	未就学児。小学～高校生も。現在は小学生のご利用のみ。
18歳以上の受け入れ	可能 (特記)
補装具・車椅子の作製,相談	可能 (特記)
在宅への訪問対応	(範囲) 南砺市、砺波市、小矢部市など 可能 (特記)

コメント	
------	--

# 南砺市

2023年9月26日  
時点の情報です

## ナントシミンビョウイン 南砺市民病院

所在地	南砺市井波938
TEL/FAX	0763-82-1475 / 0763-82-1853
ホームページ	<a href="https://shiminhp.city.nanto.toyama.jp/www/index.jsp">https://shiminhp.city.nanto.toyama.jp/www/index.jsp</a>

### 診療科目

内科、神経内科、糖尿病・代謝・内分泌内科、呼吸器内科、消化器内科、腎臓内科、リウマチ科、循環器内科、血液内科、総合診療科、外科、消化器外科、肛門外科、小児科、整形外科、耳鼻咽喉科、眼科、婦人科、脳神経外科、皮膚科、泌尿器科、心療内科・精神科、歯科口腔外科



### 受付時間

月～金：8時30分～11時30分、13時～16時

### 病床数

175床（一般96床、地域包括ケア病棟43床、回復期リハビリテーション病棟36床）

### 関連職種と その人数

PT13人、OT10人、ST5人

### 小児に対して の形態

外来

### 小児に対して の内容

発達相談、栄養指導、ソーシャルワーク

### 対象となる 小児の疾患

### 対象年齢

### 18歳以上の 受け入れ

可能（特記） 外来

### 補装具・車椅子 の作製、相談

可能（特記） 患者総合支援センターにお問い合わせ下さい。

### 在宅への 訪問対応

（範囲）  
不可能（特記）

### コメント

南砺市

医療法人社団 良俊会

フクノワカバビョウイン

ふくの若葉病院

2023年10月6日  
時点の情報です

所在地	南砺市苗島367
TEL/FAX	0763-23-1011 / 0763-23-1020
ホームページ	<a href="http://www1.tst.ne.jp/wakaba/">http://www1.tst.ne.jp/wakaba/</a>
診療科目	内科、神経内科、リハビリテーション科



受付時間	9時～12時、13時～16時
病床数	医療療養病床100床
関連職種と その人数	PT4人、OT1人、ST2人
小児に対して の形態	行なっていない
小児に対して の内容	行なっていない
対象となる 小児の疾患	
対象年齢	
18歳以上の 受け入れ	不可能 (特記)
補装具・車椅子 の作製,相談	不可能 (特記)
在宅への 訪問対応	(範囲) 不可能 (特記)

コメント

南砺市

社会福祉法人マーシ園

マーシエンキノカ

マーシ園木の香

2023年10月18日

時点の情報です

所在地	南砺市谷142
TEL/FAX	0763-82-6000 / 0763-82-6029
ホームページ	<a href="https://www.mercy-en.or.jp">https://www.mercy-en.or.jp</a>

診療科目



受付時間	月～金：8時30分～17時30分
病床数	32床
関連職種と その人数	PT2人、OT1人
小児に対して の形態	行なっていない
小児に対して の内容	行なっていない
対象となる 小児の疾患	
対象年齢	
18歳以上の 受け入れ	可能 (特記) 施設入所、生活介護、短期入所
補装具・車椅子 の作製,相談	可能 (特記)
在宅への 訪問対応	(範囲) 不可能 (特記)

コメント	
------	--



南砺市

社会福祉法人マーシ園

マーシエンヤオトメ

マーシ園八乙女

2023年10月18日

時点の情報です

所在地	南砺市谷142
TEL/FAX	0763-82-0490 / 0763-82-3251
ホームページ	<a href="https://www.mercy-en.or.jp">https://www.mercy-en.or.jp</a>

診療科目



受付時間 月～金：8時30分～17時30分

病床数

関連職種と  
その人数 PT1人、OT1人

小児に対して  
の形態 行なっていない

小児に対して  
の内容 行なっていない

対象となる  
小児の疾患

対象年齢

18歳以上の  
受け入れ 可能 (特記) 施設入所、生活介護、就労継続支援B型

補装具・車椅子  
の作製,相談 可能 (特記)

在宅への  
訪問対応 (範囲)  
不可能 (特記)

コメント

# 射水市

2024年7月1日  
時点の情報です

イミズシミンピョウイン  
**射水市民病院**

所在地	射水市朴木20番地
TEL/FAX	0766-82-8100 / 0766-82-8104
ホームページ	<a href="https://hosp.city.imizu.toyama.jp">https://hosp.city.imizu.toyama.jp</a>

診療科目 内科、循環器内科、整形外科、泌尿器科、耳鼻咽喉科、小児科、脳神経外科、婦人科、歯科口腔外科、外科、皮膚科、眼科、麻酔科



受付時間	月～金:午前 8時15分～11時30分、午後 12時45分～16時
病床数	199床（一般病棟96床、地域包括ケア病棟99床、結核病棟4床）
関連職種とその人数	PT:9人、OT:3人
小児に対しての形態	外来
小児に対しての内容	子どもみころの外来
対象となる小児の疾患	発達障害、不登校、睡眠障害、不安障害など
対象年齢	子どもみころの外来:幼児～18歳
18歳以上の受け入れ	不可能 (特記)
補装具・車椅子の作製,相談	不可能 (特記)
在宅への訪問対応	(範囲) 不可能 (特記)

コメント

# 射水市

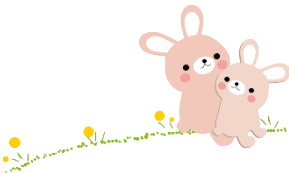
2023年12月5日  
時点の情報です

イミズシヤクシヨ

## 射水市役所

所在地	射水市新開発410-1
TEL/FAX	0766-51-6625 / 0766-51-6657
ホームページ	<a href="https://www.city.imizu.toyama.jp/">https://www.city.imizu.toyama.jp/</a>

### 診療科目



受付時間 月～金：8時30分～17時15分

### 病床数

### 関連職種と その人数

小児に対して  
の形態 行なっていない

小児に対して  
の内容 行なっていない

### 対象となる 小児の疾患

### 対象年齢

18歳以上の  
受け入れ 不可能 (特記)

補装具・車椅子  
の作製,相談 不可能 (特記)

在宅への  
訪問対応 (範囲)  
不可能 (特記)

### コメント

射水市

医療法人社団櫛の木会

オオシマクルミピョウイン

大島くるみ病院

2023年10月4日  
時点の情報です

所在地	射水市大島北野48
TEL/FAX	0766-52-2580 / 0766-52-8016
ホームページ	<a href="http://www.kurumi.or.jp">http://www.kurumi.or.jp</a>
診療科目	内科、リハビリテーション科



受付時間	月、火、水、金：8時30分～12時、13時30分～17時、木、土：8時30分～12時、日は休診
病床数	医療療養病床99床、介護医療院50床
関連職種とその人数	PT2人、OT2人
小児に対しての形態	行なっていない
小児に対しての内容	行なっていない
対象となる小児の疾患	
対象年齢	
18歳以上の受け入れ	可能 (特記) 外来、入院
補装具・車椅子の作製,相談	可能 (特記) 対応できる曜日は限定的です。
在宅への訪問対応	(範囲) 地域による 可能 (特記) デイケア利用者、入院患者のみ

コメント	
------	--

射水市

ソフィアメディ株式会社

ソフィアメディハウモンカンゴステーションイミズ

ソフィアメディ訪問看護ステーション射水

2024年7月2日

時点の情報です

所在地	射水市西高木1217
TEL/FAX	0766-54-3051 / 0766-54-3052
ホームページ	sophia-imz@sophiamedi.co.jp

診療科目



受付時間 月～金 9時～18時

病床数

関連職種と  
その人数 PT1人、OT3人

小児に対して  
の形態 訪問

小児に対して  
の内容 OT

対象となる  
小児の疾患 発達遅滞

対象年齢 0歳から

18歳以上の  
受け入れ 可能 (特記)

補装具・車椅子  
の作製,相談 可能 (特記) 相談内容の範囲によるが、専門業者に繋いだりは可能

在宅への  
訪問対応 可能 (特記)  
(範囲) 射水市全域、富山市、高岡の一部

どのようなケースでも気軽にご相談ください。

コメント

射水市

社会福祉法人喜寿会

トクベツヨウゴロウジンホームシチミコトブキエン

特別養護老人ホーム七美ことぶき苑

2023年9月9日

時点の情報です

所在地	射水市七美891番地
TEL/FAX	0766-86-2500 / 0766-86-4155
ホームページ	<a href="http://kijukai.or.jp">http://kijukai.or.jp</a>

診療科目



受付時間	月～土：8時30分～17時30分
病床数	特養90床、ショートステイ5名、デイサービス45名
関連職種と その人数	PT2人、OT1人
小児に対して の形態	行なっていない
小児に対して の内容	行なっていない
対象となる 小児の疾患	
対象年齢	
18歳以上の 受け入れ	不可能 (特記)
補装具・車椅子 の作製,相談	不可能 (特記)
在宅への 訪問対応	(範囲) 不可能 (特記)

コメント	
------	--

射水市

合同会社NCS

リハブ

Re-have

2023年9月7日

時点の情報です

所在地	射水市太閤山7-108
TEL/FAX	0766-50-9072 / 0766-50-9022
ホームページ	<a href="https://www.ncstoyama.com/">https://www.ncstoyama.com/</a>

診療科目



受付時間 8時30分～17時30分

病床数

関連職種と  
その人数 PT3人

小児に対して  
の形態 行なっていない

小児に対して  
の内容 行なっていない

対象となる  
小児の疾患

対象年齢

18歳以上の  
受け入れ 不可能 (特記)

補装具・車椅子  
の作製,相談 可能 (特記) 作成不可

在宅への  
訪問対応 (範囲) 射水市 (旧射水郡)

可能  
(特記)

コメント

富山市

医療法人社団双星会

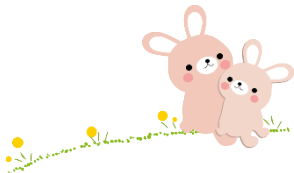
オオサワノクリニック

大沢野クリニック

2024年6月21日

時点の情報です

所在地	富山市上二杉420-2
TEL/FAX	076-468-3300 / 076-468-3003
ホームページ	<a href="https://toyama-souseikai.or.jp">https://toyama-souseikai.or.jp</a>
診療科目	整形外科、内科、耳鼻咽喉科、眼科、皮膚科、循環器内科



受付時間 月～金：8時30分～18時、土：8時30分～12時

病床数

関連職種と  
その人数

小児に対して  
の形態 行なっていない

小児に対して  
の内容 行なっていない

対象となる  
小児の疾患

対象年齢

18歳以上の  
受け入れ 不可能 (特記)

補装具・車椅子  
の作製,相談 不可能 (特記)

在宅への  
訪問対応 (範囲)  
不可能 (特記)

コメント



富山市

医療法人社団 双星会

オオサワノロウジンホケンシセツ カガヤキ

大沢野老人保健施設 かがやき

2023年9月7日

時点の情報です

所在地	富山市春日362-1
TEL/FAX	076-467-5151 / 076-467-5009
ホームページ	

診療科目



受付時間	月～土：8時30分～17時30分、日曜、祝日は休み
病床数	入所100床、通所定員40名
関連職種と その人数	PT9人、OT1人、ST1人
小児に対して の形態	行なっていない
小児に対して の内容	行なっていない
対象となる 小児の疾患	
対象年齢	
18歳以上の 受け入れ	不可能 (特記)
補装具・車椅子 の作製,相談	不可能 (特記)
在宅への 訪問対応	(範囲) 申し訳ないのですが、現在訪問は行っておりません。 不可能 (特記)

コメント	
------	--

富山市

医療法人社団正啓会

カイゴロウジンフクシシセツ ジンセンメディケア

介護老人福祉施設 仁泉メディケア

2023年12月13日  
時点の情報です

所在地	富山県富山市手屋2丁目13-135-1
TEL/FAX	076-451-7001 / 076-451-7840
ホームページ	

診療科目



受付時間	月～土 8時30分～12時30分、13時30分～17時30分
病床数	100床
関連職種と その人数	PT6人、OT2人
小児に対して の形態	行なっていない
小児に対して の内容	行なっていない
対象となる 小児の疾患	
対象年齢	
18歳以上の 受け入れ	不可能 (特記)
補装具・車椅子 の作製,相談	不可能 (特記)
在宅への 訪問対応	(範囲) 富山市新庄、藤ノ木、奥田、水橋、岩瀬周辺 可能 (特記)

コメント	
------	--

富山市

丘生会

カイゴロウジンホケンシセツニシチョウセントラルヴィレー

介護老人保健施設西町セントラル・ヴィレー

2023年10月18日

時点の情報です

所在地	富山市古鍛冶町5-13
TEL/FAX	076-491-5858 /
ホームページ	

診療科目



受付時間	月～金：8時30分～17時、土：8時30分～12時30分
病床数	70床
関連職種と その人数	PT1人、OT1人
小児に対して の形態	行なっていない
小児に対して の内容	行なっていない
対象となる 小児の疾患	
対象年齢	
18歳以上の 受け入れ	不可能 (特記)
補装具・車椅子 の作製,相談	不可能 (特記)
在宅への 訪問対応	(範囲) 不可能 (特記)

コメント	
------	--

富山市

医療法人社団 基伸会

クリヤマビョウイン

栗山病院

2023年10月12日

時点の情報です

所在地	富山市開発133番地
TEL/FAX	076-429-0203 / 076-429-3682
ホームページ	
診療科目	内科



受付時間	月～金：8時30分～17時30分、土（第1、第3のみ）：8時30分～12時30分
病床数	医療病床43床、介護医療病床48床
関連職種とその人数	PT4人、OT2人
小児に対しての形態	行なっていない
小児に対しての内容	行なっていない
対象となる小児の疾患	
対象年齢	
18歳以上の受け入れ	不可能（特記）
補装具・車椅子の作製,相談	不可能（特記）
在宅への訪問対応	（範囲） 病院から20分で移動可能な範囲 不可能（特記）

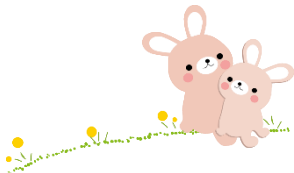
コメント	
------	--

# 富山市

2023年10月12日  
時点の情報です

コクリツビョウインキコウ トヤマビョウイン  
国立病院機構 富山病院

所在地	富山市婦中町新町3145
TEL/FAX	076-469-2135 / 076-469-5616
ホームページ	<a href="https://toyama.hosp.go.jp/">https://toyama.hosp.go.jp/</a>
診療科目	小児科、内科・循環器科、外科、呼吸器科（外科・結核・内科）、アレルギー科



受付時間	月～金：8時40分～11時45分（内科は11時30分で終了）、13時～16時30分
病床数	285床（一般病床110床、結核病床5床、重症心身障害児（者）病棟170床）
関連職種とその人数	PT 5人、OT4人
小児に対しての形態	外来
小児に対しての内容	PT, OT, 発達相談
対象となる小児の疾患	
対象年齢	
18歳以上の受け入れ	可能（特記）
補装具・車椅子の作製,相談	可能（特記）
在宅への訪問対応	（範囲） 不可能（特記）

コメント

富山市

社会福祉法人

サイセイカイトヤマビョウイン

済生会富山病院

2023年9月7日

時点の情報です

所在地	富山市楠木33番地1
TEL/FAX	076-437-1111 / 076-437-1122
ホームページ	<a href="https://www.saiseikai-toyama.jp/">https://www.saiseikai-toyama.jp/</a>

診療科目

内科、消化器内科、循環器内科、糖尿病・内分泌内科、脳神経内科、外科、消化器外科、形成外科、整形外科、脳神経外科、神経精神科、皮膚科、泌尿器科、産婦人科、眼科、耳鼻咽喉科、麻酔科、リハビリテーション科、放射線科、歯科口腔外科、病理診断科



受付時間

月～金：8時30分～12時30分、13時30分～17時30分

病床数

250床

関連職種と  
その人数

PT17人、OT6人、ST4人

小児に対して  
の形態

外来

小児に対して  
の内容

行なっていない

対象となる  
小児の疾患

対象年齢

18歳以上の  
受け入れ

可能 (特記)

補装具・車椅子  
の作製,相談

不可能 (特記)

在宅への  
訪問対応

(範囲)  
不可能 (特記)

コメント

富山市

富山医療生活協同組合

ザイタクフクシソウゴウセンターキズナ

在宅福祉総合センターきずな

2023年9月25日  
時点の情報です

所在地	富山市柳町1丁目2-18
TEL/FAX	076-439-3650 / 076-439-3654
ホームページ	<a href="http://www.toyama-hcoop.com">http://www.toyama-hcoop.com</a>
診療科目	介護施設：訪問看護、通所介護、居宅介護支援



受付時間	月～金：8時30分～17時、土：8時30分～12時30分
病床数	
関連職種と その人数	PT常勤1人、非常勤0.78人
小児に対して の形態	行っていない、サテライト訪問看護 ぽぷら にて小児への訪問看護経験はあり
小児に対して の内容	行っていない
対象となる 小児の疾患	
対象年齢	
18歳以上の 受け入れ	可能 (特記) 介護保険対象者の通所介護、介護保険・医療保険での訪問看護
補装具・車椅子 の作製,相談	不可能 (特記)
在宅への 訪問対応	(範囲) 富山市内 要相談 可能 (特記) 高齢者施設のため小児の受け入れ体制は不十分。障がい者の方へは要相談です。

コメント	高齢者施設です。障がい者への医療保険による訪問看護は受け入れをしていますのでご相談下さい。
------	-----------------------------------------------

富山市

五省会

サイノウミナミビョウイン

西能みなみ病院

2023年10月27日  
時点の情報です

所在地	富山市秋ヶ島145-1
TEL/FAX	076-422-2373 / 076-422-5373
ホームページ	www.sainouhp.or.jp
診療科目	脳神経外科、内科、整形外科、リハビリテーション科



受付時間	月～金：8時30分～11時30分、14時～15時、土：8時30分～11時30分
病床数	医療療養88床
関連職種と その人数	PT11人、OT5人、ST3人
小児に対して の形態	行なっていない
小児に対して の内容	行なっていない
対象となる 小児の疾患	
対象年齢	
18歳以上の 受け入れ	不可能 (特記) 外来でのリハビリ [PT/OT/ST]、短時間通所リハビリ
補装具・車椅子 の作製,相談	不可能 (特記)
在宅への 訪問対応	(範囲) 不可能 (特記)

コメント	医療保険での外来リハビリ [PT、OT、ST] と介護保険での短時間通所リハビリを行なっています。
------	---------------------------------------------------



富山市

医療法人社団スバル

スギノノウシンケイゲカビョウイン

杉野脳神経外科病院

2023年9月8日

時点の情報です

所在地	富山市千石町6-3-7
TEL/FAX	076-423-7722 / 076-423-7847
ホームページ	

診療科目 脳神経外科、脳神経内科、循環器内科、内科、外科、心臓血管外科、リハビリテーション科



受付時間 月～金：9時～13時、15時30分～18時、土：9時～13時

病床数 51床

関連職種とその人数 PT6人、OT3人

小児に対しての形態 外来

小児に対しての内容 各科の外来診療のみ（検査含む）

対象となる小児の疾患

対象年齢

18歳以上の受け入れ 不可能（特記）

補装具・車椅子の作製,相談 不可能（特記） ダーメンコルセットや足関節装具など必要な場合は主治医と相談して富山県義肢さんに依頼しております

在宅への訪問対応 (範囲) 当院から車で20分圏内  
可能 (特記) 訪問診療、訪問リハビリテーション（介護保険）

コメント 当院は51床全て地域包括ケア病床です。在宅復帰に力を入れている病院です。在宅復帰後のサポートとして訪問診療、訪問看護、訪問リハビリテーションの案内を、必要に応じてご提案致しております。

# 富山市

2023年9月15日  
時点の情報です

ソフィアメディハウモンカンゴステーショントヤマキタ

## ソフィアメディ訪問看護ステーション富山北

所在地	富山市鍋田4-30
TEL/FAX	076-471-6100 / 076-471-6111
ホームページ	<a href="https://www.sophiamedi.co.jp/station/toyamakita/">https://www.sophiamedi.co.jp/station/toyamakita/</a>

### 診療科目



受付時間 月～金：9時～18時

### 病床数

関連職種と  
その人数 PT 2人、OT 1人

小児に対して  
の形態 訪問

小児に対して  
の内容 PT, OT

### 対象となる 小児の疾患

### 対象年齢

18歳以上の  
受け入れ 可能 (特記)

補装具・車椅子  
の作製,相談 不可能 (特記)

在宅への  
訪問対応 (範囲) 富山市北エリア  
可能 (特記)

### コメント

富山市

医療法人社団親和会

チューリップナガエビョウイン

チューリップ長江病院

2023年10月19日  
時点の情報です

所在地	富山市長江5丁目4番33号
TEL/FAX	076-494-1266 / 076-421-1277
ホームページ	<a href="https://www.tulipen.jp/index.html">https://www.tulipen.jp/index.html</a>
診療科目	内科、リハビリテーション科



受付時間	月～金：8時30分～17時15分
病床数	地域包括ケア病棟45床
関連職種と その人数	PT3人、OT1人、ST1人
小児に対して の形態	行なっていない
小児に対して の内容	行なっていない
対象となる 小児の疾患	
対象年齢	
18歳以上の 受け入れ	不可能 (特記)
補装具・車椅子 の作製,相談	不可能 (特記)
在宅への 訪問対応	(範囲) 不可能 (特記)

コメント

富山市

富山医療生活協同組合

トヤマキョウリツビョウイン

富山協立病院

2024年7月20日

時点の情報です

所在地	富山市豊田町1-1-8
TEL/FAX	076-433-1077 /
ホームページ	

診療科目 内科、整形外科、皮膚科、泌尿器科、リハビリテーション科、乳腺肛門科、耳鼻咽喉科



受付時間 9時から17時

病床数

関連職種と  
その人数 PT5以上OT3以上ST1以上

小児に対して  
の形態 行なっていない

小児に対して  
の内容 行なっていない

対象となる  
小児の疾患

対象年齢

18歳以上の  
受け入れ 不可能 (特記)

補装具・車椅子  
の作製,相談 可能 (特記)

在宅への  
訪問対応 (範囲)  
不可能 (特記)

コメント

# 富山市

2023年9月8日  
時点の情報です

トヤマケンシヨウガイシャソウダンセンター

## 富山県障害者相談センター

所在地	富山市下飯野36番地
TEL/FAX	076-438-5560 / 076-438-5585
ホームページ	<a href="http://www.pef.toyama.jp">http://www.pef.toyama.jp</a>

### 診療科目



受付時間 月～金：8時30分～17時30分

### 病床数

関連職種と  
その人数 PT1人

小児に対して  
の形態 補装具判定

小児に対して  
の内容 義肢装具, 補装具支給、施設支援

対象となる  
小児の疾患 脳性麻痺、染色体異常等

対象年齢 0～18歳

18歳以上の  
受け入れ 可能 (特記) 補装具支給

補装具・車椅子  
の作製,相談 可能 (特記) 市町村窓口にご相談も可能。申請は、市町村からとなります。

在宅への  
訪問対応 (範囲)  
不可能 (特記)

### コメント

お電話での相談は可能ですが、申請の手続きとなると各市町村からのお手続きが必要となります。

2023年9月11日

時点の情報です

所在地	富山市下飯野36番地
TEL/FAX	076-438-2233 /
ホームページ	<a href="https://www.toyama-reha.or.jp">https://www.toyama-reha.or.jp</a>

## 診療科目

内科、整形外科、リハビリテーション科、泌尿器科、脳神経外科、脳神経内科、皮膚科、眼科、耳鼻咽喉科、小児科/小児神経科、小児整形外科、精神科



受付時間	月～金：午前8時30分～11時、午後1時～3時、休診日：土、日、祝日、年末年始
病床数	232床（回復期リハビリテーション病棟100床、一般病棟50床、こどもセンター52床、療養介護棟30床）
関連職種とその人数	PT成人40人、小児9人、OT成人29人、小児8人、ST成人14人、小児8人
小児に対しての形態	外来、訪問、医療型障害児入所施設、短期入所、医療型・福祉型児童発達支援センター、児童発達支援事業、放課後デイサービス
小児に対しての内容	PT, OT, ST, 手術, 義肢装具, 発達相談, 栄養指導, ソーシャルワーク, 児童発達支援事業、保育所等訪問支援事業、障害児等相談支援事業
対象となる小児の疾患	全て
対象年齢	0～18歳（18歳以上も対応しています。）
18歳以上の受け入れ	可能（特記）外来、入所、ショートステイ（相談要）
補装具・車椅子の作製,相談	可能（特記）事前に診察が必要
在宅への訪問対応	（範囲）小児に関しては県全域を対象。 可能（特記）対象、目的、内容、頻度等について要相談。

## コメント

# 富山市

2023年9月9日  
時点の情報です

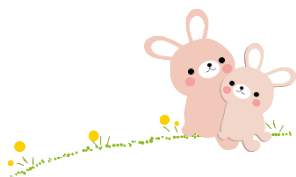
トヤマシリツ トヤマシミンビョウイン

## 富山市立 富山市民病院

所在地	富山市今泉北部町 2 番地 1
TEL/FAX	076-422-1112 / 076-422-1371
ホームページ	<a href="http://www.tch.toyama.toyama.jp/">http://www.tch.toyama.toyama.jp/</a>

### 診療科目

内科、精神科、脳神経内科、呼吸器内科、消化器内科、循環器内科、内分泌代謝内科、血液内科、腎臓内科、内視鏡内科、透析内科、腫瘍内科、感染症内科、小児科、外科、消化器外科、乳腺外科、整形外科、形成外科、脳神経外科、呼吸器・血管外科、皮膚科、泌尿器科、産婦人科、眼科、耳鼻いんこう科、リハビリテーション科、放射線治療科、放射線診断科、歯科口腔(くう)外科、麻酔科、ペインクリニック内科、緩和ケア内科、病理診断科、救急科



### 受付時間

月～金：初診の患者さんと予約のない再診患者さんは8時30分～11時30分、休診日：土、日、祝日、年末年始（12月29日～1月3日）

### 病床数

一般489床、精神50床、感染6床

### 関連職種と その人数

PT13人、OT9人、ST3人

### 小児に対して の形態

行なっていない

### 小児に対して の内容

行なっていない

### 対象となる 小児の疾患

### 対象年齢

### 18歳以上の 受け入れ

不可能 (特記)

### 補装具・車椅子 の作製,相談

不可能 (特記)

### 在宅への 訪問対応

(範囲)  
不可能 (特記)

### コメント

富山市

医療法人社団藤聖会

トヤマニシソウゴウビョウイン

富山西総合病院

2023年9月7日

時点の情報です

所在地	富山市婦中町下轡田1019
TEL/FAX	076-461-7700 /
ホームページ	<a href="http://toyama-nishi.jp">http://toyama-nishi.jp</a>

診療科目

内科、整形外科、外科、脳神経外科、眼科、皮膚科、小児科、耳鼻咽喉科、形成外科、婦人科、歯科



受付時間

月～金：8時30分～16時30分、土：8時30分～12時

病床数

158床

関連職種と  
その人数

小児に対して  
の形態

行なっていない

小児に対して  
の内容

行なっていない

対象となる  
小児の疾患

対象年齢

18歳以上の  
受け入れ

不可能 (特記)

補装具・車椅子  
の作製,相談

不可能 (特記)

在宅への  
訪問対応

(範囲)  
不可能  
(特記)

コメント



富山市

親和会

トヤマニシリハビリテーションビョウイン

富山西リハビリテーション病院

2023年10月23日  
時点の情報です

所在地	富山市婦中町下轡田1010
TEL/FAX	076-461-5550 / 076-461-5566
ホームページ	<a href="https://toyama-nishireha.jp/">https://toyama-nishireha.jp/</a>
診療科目	内科、リハビリテーション科



受付時間	月～金：8時30分～11時30分、13時～16時、土：8時30分～11時30分
病床数	回復期120床
関連職種と その人数	PT40人、OT26人、ST6人
小児に対して の形態	行なっていない
小児に対して の内容	行なっていない
対象となる 小児の疾患	
対象年齢	
18歳以上の 受け入れ	可能 (特記) 疾患や状態によっては、外来、ショートステイ等での受け入れ可能。受け入れできない場合もあります。
補装具・車椅子 の作製,相談	可能 (特記) 対応できない場合もあります。
在宅への 訪問対応	(範囲) 主に富山市 可能 (特記) 状況に応じて。対応できない場合もあります。

まずは、ご相談下さい。

コメント

# 富山市

2023年9月20日  
時点の情報です

ナカヤマセイケイゲカクリニック

## 中山整形外科クリニック

所在地	富山市花園町3-8-15
TEL/FAX	076-423-0840 / 076-423-0841
ホームページ	<a href="http://nakayama-seikei.jp/">http://nakayama-seikei.jp/</a>
診療科目	整形外科



受付時間	月～金：8時30分～12時00分、14時30分～18時00分、土：8時30分～12時00分、13時30分～17時00分、休診日：日曜、祝日（祝日のない週は水曜）
病床数	
関連職種と その人数	PT2人
小児に対して の形態	行なっていない
小児に対して の内容	行なっていない
対象となる 小児の疾患	
対象年齢	
18歳以上の 受け入れ	不可能（特記）
補装具・車椅子 の作製,相談	不可能（特記）
在宅への 訪問対応	（範囲） 不可能（特記）

コメント

# 富山市

2023年10月7日  
時点の情報です

ナガレスギビョウイン  
流杉病院

所在地	富山市流杉120
TEL/FAX	076-424-2211 / 076-494-1811
ホームページ	<a href="https://www.nagaresugi.com">https://www.nagaresugi.com</a>
診療科目	内科、循環器内科、消化器内科、放射線科、神経内科、リハビリテーション科



受付時間	月～金：9時～16時、土・日・祝日は外来診療はお休み
病床数	301床（医療病床 131床、介護医療院 入所定員170床）
関連職種とその人数	PT13人、OT6人、ST3人
小児に対しての形態	行なっていない
小児に対しての内容	行なっていない
対象となる小児の疾患	
対象年齢	
18歳以上の受け入れ	不可能（特記）
補装具・車椅子の作製,相談	不可能（特記）
在宅への訪問対応	（範囲） 不可能（特記）

コメント	
------	--

富山市

医療法人社団 尽誠会

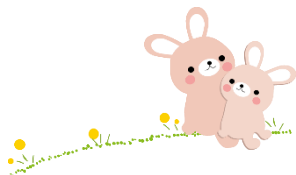
ノムラビョウイン

野村病院

2023年9月7日

時点の情報です

所在地	富山市水橋辻ヶ堂466-1
TEL/FAX	076-478-0418 / 076-478-2579
ホームページ	<a href="http://nomura-hospital.jp">http://nomura-hospital.jp</a>
診療科目	内科



受付時間	月～金：8時30分～17時
病床数	医療療養病床200床
関連職種と その人数	PT8人、OT3人、ST1人
小児に対して の形態	行なっていない
小児に対して の内容	行なっていない
対象となる 小児の疾患	
対象年齢	
18歳以上の 受け入れ	不可能 (特記)
補装具・車椅子 の作製,相談	不可能 (特記)
在宅への 訪問対応	(範囲) 不可能 (特記)

コメント	
------	--

富山市

株式会社YUU

ホウモンカンゴステーションオウチヘカエロウ

訪問看護ステーションおうちへ帰ろう

2023年9月11日  
時点の情報です

所在地	富山市藤木1632番地202号
TEL/FAX	076-492-8841 / 076-492-8846
ホームページ	

診療科目



受付時間 月～金：8時30分～17時30分

病床数

関連職種と  
その人数 PT2人、OT2人

小児に対して  
の形態 行なっていない

小児に対して  
の内容 行なっていない

対象となる  
小児の疾患

対象年齢

18歳以上の  
受け入れ 可能 (特記)

補装具・車椅子  
の作製,相談 不可能 (特記)

在宅への  
訪問対応

(範囲) 富山市、立山町、上市町  
可能 (特記)

コメント

富山市

社会福祉法人光風会

ホリカワミナミコウフウエン

堀川南光風苑

2023年9月7日

時点の情報です

所在地	富山市本郷町262-15
TEL/FAX	076-464-3133 /
ホームページ	<a href="http://koufuukai.jp">http://koufuukai.jp</a>

診療科目



受付時間 月～土：8時30分～17時30分

病床数

関連職種と  
その人数

小児に対して  
の形態 行なっていない

小児に対して  
の内容 行なっていない

対象となる  
小児の疾患

対象年齢

18歳以上の  
受け入れ 可能 (特記) 介護保険対象年齢により介護保険サービスで受入可能  
(医療依存度が高い場合は受入不可)

補装具・車椅子  
の作製,相談 不可能 (特記)

在宅への  
訪問対応

(範囲)  
不可能 (特記) 法人内の他拠点で訪問看護を行っており、理学療法士が  
訪問リハビリを行っている。

コメント

富山市

医療法人社団双星会

ミナミノホシビョウイン

みなみの星病院

2023年10月7日

時点の情報です

所在地	富山市二俣382
TEL/FAX	076-428-1373 / 076-428-1370
ホームページ	<a href="http://toyama-souseikai.or.jp">http://toyama-souseikai.or.jp</a>

診療科目

内科、整形外科、消化器内科、循環器内科、糖尿病・内分泌内科、呼吸器内科、脳神経外科、肛門外科など



受付時間

月～金：9時～18時15分、土：9時～17時

病床数

地域包括ケア病床34床、一般病床6床

関連職種と  
その人数

PT9人、OT2人、ST1人

小児に対して  
の形態

行なっていない

小児に対して  
の内容

行なっていない

対象となる  
小児の疾患

対象年齢

18歳以上の  
受け入れ

不可能 (特記)

補装具・車椅子  
の作製,相談

不可能 (特記)

在宅への  
訪問対応

(範囲)  
不可能  
(特記)

コメント

富山市

医療法人社団 藤聖会

ヤツオロウジンホケンシセツ カゼノニワ

八尾老人保健施設 風の庭

2023年10月10日  
時点の情報です

所在地	富山市八尾町福島7-42
TEL/FAX	076-454-5300 / 076-454-5341
ホームページ	

診療科目



受付時間	月～土：8時30分～17時
病床数	一般棟120床、認知症専門棟30床、通所リハビリ定員60名
関連職種と その人数	PT6人、OT5人、ST1人(非常勤)
小児に対して の形態	行なっていない
小児に対して の内容	行なっていない
対象となる 小児の疾患	
対象年齢	
18歳以上の 受け入れ	可能 (特記) 入所は介護保険を有していること(要介護1～5)。通所リハビリの場合は要支援も含む。
補装具・車椅子 の作製,相談	可能 (特記) 隣接病院に装具士が週1回来院しています。福祉用具業者が週1回来所しています。
在宅への 訪問対応	(範囲) 不可能 (特記)

コメント	
------	--



富山市

北電産業株式会社

ユウリョウロウシンホーム ウェルヒャクセンカミフゴ

有料老人ホーム ウェル百選上富居

2024年6月24日  
時点の情報です

所在地	富山市上富居2丁目2-27
TEL/FAX	076-482-4888 / 076-482-4827
ホームページ	<a href="https://www.hs-k.co.jp">https://www.hs-k.co.jp</a>

診療科目



受付時間	月～金：8時40分～17時20分
病床数	49床
関連職種と その人数	PT1人
小児に対して の形態	行なっていない
小児に対して の内容	行なっていない
対象となる 小児の疾患	
対象年齢	
18歳以上の 受け入れ	不可能 (特記)
補装具・車椅子 の作製,相談	不可能 (特記)
在宅への 訪問対応	(範囲) 不可能 (特記)

コメント	
------	--

富山市

医療法人社団双星会

リハビリセンターアンジュール

リハビリセンターあんじゅーる

2024年6月23日  
時点の情報です

所在地	富山市上二杉420-3
TEL/FAX	046-468-3228 / 076-468-3231
ホームページ	<a href="https://toyama-souseikai.or.jp/">https://toyama-souseikai.or.jp/</a>
診療科目	(介護予防)通所リハビリテーション



受付時間	月～土:9時30分～15時30分
病床数	定員40名
関連職種と その人数	PT3人
小児に対して の形態	行なっていない
小児に対して の内容	行なっていない
対象となる 小児の疾患	
対象年齢	
18歳以上の 受け入れ	不可能 (特記)
補装具・車椅子 の作製,相談	不可能 (特記)
在宅への 訪問対応	(範囲) 不可能 (特記)

コメント	
------	--

富山市

合同会社Re-TAC

リハビリトッカガタデイサービスリタック

リハビリ特化型デイサービスRe-TAC

2024年6月21日

時点の情報です

所在地	富山市日俣157-1
TEL/FAX	076-460-3034 / 076-456-5857
ホームページ	re-tac.net

診療科目



受付時間 月～金:8時～17時

病床数

関連職種と  
その人数 PT4名

小児に対して  
の形態 行なっていない

小児に対して  
の内容 行なっていない

対象となる  
小児の疾患

対象年齢

18歳以上の  
受け入れ 不可能 (特記)

補装具・車椅子  
の作製,相談 不可能 (特記)

在宅への  
訪問対応

(範囲)  
不可能  
(特記)

コメント

リハビリ特化型デイサービスです。医療保険のリハビリが切れてしまっても継続的に介護保険でのリハビリを受けられることが出来ます。

# 富山市

2023年10月18日  
時点の情報です

リハラクトヤマ  
リハ楽とやま

所在地	富山市奥田町8-26 コーポ内田1階
TEL/FAX	076-471-6647 / 076-471-6648
ホームページ	

## 診療科目



受付時間 8時～18時

## 病床数

関連職種と  
その人数 PT1人

小児に対して  
の形態 行なっていない

小児に対して  
の内容 行なっていない

## 対象となる 小児の疾患

## 対象年齢

18歳以上の  
受け入れ 不可能 (特記)

補装具・車椅子  
の作製,相談 不可能 (特記)

在宅への  
訪問対応 (範囲)  
不可能 (特記)

## コメント

富山市

医療法人社団親和会

ロウジンホケンシセツチューリップエン

老人保健施設チューリップ苑

2023年10月19日  
時点の情報です

所在地	富山市長江5丁目4番33号
TEL/FAX	076-494-1212 / 076-494-1350
ホームページ	<a href="https://www.tulipen.jp/index.html">https://www.tulipen.jp/index.html</a>

診療科目



受付時間	月～金：8時30分～17時15分、土：8時30分～12時30分
病床数	入所100床
関連職種と その人数	PT12人、OT4人
小児に対して の形態	行なっていない
小児に対して の内容	行なっていない
対象となる 小児の疾患	
対象年齢	
18歳以上の 受け入れ	不可能 (特記)
補装具・車椅子 の作製,相談	不可能 (特記)
在宅への 訪問対応	(範囲) 不可能 (特記)

コメント	
------	--

滑川市

社会福祉法人 廣和会

トクベツヨウゴロウジンホーム カモメソウ

特別養護老人ホーム カモメ荘

2023年10月25日

時点の情報です

所在地	滑川市吉浦13番地	
TEL/FAX	076-476-5666	/ 076-476-2588
ホームページ		

診療科目



受付時間 月～金：8時15分～17時15分

病床数

関連職種と  
その人数 PT1人

小児に対して  
の形態 行なっていない

小児に対して  
の内容 行なっていない

対象となる  
小児の疾患

対象年齢

18歳以上の  
受け入れ 不可能 (特記)

補装具・車椅子  
の作製,相談 不可能 (特記)

在宅への  
訪問対応 (範囲)  
不可能 (特記)

コメント

滑川市

医療法人社団 秀林会

ヨシミビョウイン

吉見病院

2023年10月6日

時点の情報です

所在地	滑川市清水町3番25号
TEL/FAX	076-475-0861 / 076-475-7235
ホームページ	<a href="http://yoshimi-hospital.jp">http://yoshimi-hospital.jp</a>
診療科目	内科、リウマチ科、産科・婦人科、呼吸器内科、リハビリテーション科



受付時間	月～金：9時～12時、15～18時、土：9時～12時
病床数	医療療養病床50床、介護医療院定員18名
関連職種とその人数	PT4人、OT2人、ST1人
小児に対しての形態	外来
小児に対しての内容	PT, OT, ST
対象となる小児の疾患	
対象年齢	
18歳以上の受け入れ	可能 (特記)
補装具・車椅子の作製,相談	可能 (特記)
在宅への訪問対応	(範囲) 当院から半径5km圏内 (圏外は要相談) 可能 (特記)

コメント	
------	--

滑川市

社会福祉法人周山会

ロウジンホケンシセツナゴミエン

老人保健施設なごみ苑

2023年9月14日  
時点の情報です

所在地	滑川市野町1686
TEL/FAX	076-475-8888 / 076-475-9128
ホームページ	<a href="https://www.nagomien.or.jp">https://www.nagomien.or.jp</a>

診療科目



受付時間	月～金：8時～18時、土、日、祝日：8時30分～17時30分
病床数	一般棟75床、認知症専門棟20床
関連職種と その人数	PT5人、OT4人
小児に対して の形態	行なっていない
小児に対して の内容	行なっていない
対象となる 小児の疾患	
対象年齢	
18歳以上の 受け入れ	不可能 (特記)
補装具・車椅子 の作製,相談	不可能 (特記)
在宅への 訪問対応	(範囲) 滑川市内 可能 (特記)

コメント	
------	--



# 魚津市

# 七徳会

ウオツビョウイン、ウオツロウジンホケンシセツ

## 魚津病院、魚津老人保健施設

2024年6月21日  
時点の情報です

所在地	魚津市友道789
TEL/FAX	0765-24-7671 / 0765-24-7157
ホームページ	<a href="http://www.uozubyouin.jp">http://www.uozubyouin.jp</a>
診療科目	内科、リハビリテーション科、歯科



受付時間	月～金：9時～12時30分、13時30分～17時
病床数	医療療養病棟58床、介護医療院50床、介護老人保健施設51床、通所リハビリテーション40名
関連職種とその人数	PT6人、OT2名
小児に対しての形態	行なっていない
小児に対しての内容	行なっていない
対象となる小児の疾患	
対象年齢	
18歳以上の受け入れ	不可能 (特記)
補装具・車椅子の作製,相談	可能 (特記) 相談は可能、作製は困難
在宅への訪問対応	(範囲) 魚津市全般 可能 (特記) 病院からの訪問リハ、訪問看護ステーションからの訪問リハの2部門で実施している

コメント	病院(医療療養病棟)、介護医療院、介護老人保健施設、通所リハビリ、訪問リハビリ、介護支援事業所の幅広い事業を、各部門間で連携し運営しています。
------	-------------------------------------------------------------------------

魚津市

医療法人社団 七徳会

ウオツビョウインフレアイハウモンカンゴステーション

魚津病院ふれあい訪問看護ステーション

2023年10月18日  
時点の情報です

所在地	魚津市友道789
TEL/FAX	0765-24-7071 / 0765-24-7831
ホームページ	<a href="http://www.uozubyouin.jp/">http://www.uozubyouin.jp/</a>

診療科目



受付時間 月～金：8時30分～17時30分

病床数

関連職種と  
その人数 PT2人(専従1人、兼務1人)

小児に対して  
の形態 行なっていない, 成人された脳性麻痺の方等の訪問は実績あり

小児に対して  
の内容 行なっていない

対象となる  
小児の疾患

対象年齢

18歳以上の  
受け入れ 可能 (特記) 訪問リハビリ(PT)

補装具・車椅子  
の作製,相談 不可能 (特記) 相談には乗れるが、医師の書類等の関係で、公的病院に  
つなぐまでしか関わられません。

在宅への  
訪問対応

(範囲) 魚津市全般

可能  
(特記)

在宅生活でお困りの事がありましたら、お気軽にご相談下さい。

コメント

魚津市

独立行政法人 労働者健康安全機構

トヤマロウサイビョウイン

富山労災病院

2023年10月2日

時点の情報です

所在地	魚津市六郎丸992番地
TEL/FAX	0765-22-1280 / 0765-22-5475
ホームページ	

診療科目



受付時間 月～金：8時30～12時

病床数

関連職種と  
その人数 PT8人、OT5人、ST2人

小児に対して  
の形態 行なっていない

小児に対して  
の内容 行なっていない

対象となる  
小児の疾患

対象年齢

18歳以上の  
受け入れ 可能 (特記) 外来

補装具・車椅子  
の作製,相談 可能 (特記)

在宅への  
訪問対応 (範囲)  
不可能 (特記)

コメント

# 黒部市

2023年10月24日  
時点の情報です

クロベシミンビョウイン

## 黒部市民病院

所在地	黒部市三日市1108-1
TEL/FAX	0765-54-2211 / 0765-54-2962
ホームページ	

### 診療科目

内科、外科、小児科、整形外科、脳神経外科、呼吸器外科、心臓血管外科、泌尿器科、眼科、耳鼻いんこう科、産婦人科、皮膚科、脳神経内科、麻酔科、放射線科、核医学PET画像センター、形成外科、精神科・心療内科、リハビリテーション科、漢方内科、歯科口腔外科、セカンドオピニオン外来、救急科、緩和ケアセンター



### 受付時間

月～金：7時30分～11時

### 病床数

414床（一般病床405床（うち開放型病床10床）、結核病床5床、感染症病床4床）

### 関連職種と その人数

PT11人、OT4人、ST2人

### 小児に対して の形態

NICU, 外来

### 小児に対して の内容

ST, 手術, 発達相談, 栄養指導, ソーシャルワーク

### 対象となる 小児の疾患

### 対象年齢

### 18歳以上の 受け入れ

可能（特記）

### 補装具・車椅子 の作製,相談

可能（特記）可能だと思われませんが、かかりつけ医の方で対応させていると思いますので、ほとんど症例は扱っていないと思われま

### 在宅への 訪問対応

（範囲）  
不可能（特記）

### コメント

# 上市町

# 上市町

カミイチソウゴウビョウイン

# かみいち総合病院

2023年9月7日

時点の情報です

所在地	上市町法音寺51
TEL/FAX	076-472-1212 / 076-472-1213
ホームページ	<a href="https://www.kamiichi-hosp.jp">https://www.kamiichi-hosp.jp</a>

## 診療科目

内科、整形外科、眼科、皮膚科、泌尿器科、脳外科、外科、耳鼻咽喉科、産婦人科、血管外科、消化器外科、乳腺外科、小児科



受付時間	月～金：8時30分～11時30分(11時まで)、13時～15時30分(15時 16時)
病床数	199床(一般51床、回復期48床、地域包括49床、精神51床)
関連職種とその人数	PT18人、OT10人、ST3人
小児に対しての形態	外来
小児に対しての内容	行なっていない
対象となる小児の疾患	
対象年齢	
18歳以上の受け入れ	不可能(特記)
補装具・車椅子の作製,相談	可能(特記) 小児の子どもさんについては、当院では経験がないため、難しいかもしれません。
在宅への訪問対応	(範囲) 上市町、立山町、舟橋村 可能(特記) ご相談の上、検討させていただきます。

利用を希望される際の希望、要望等をまず、聞かせて下さい。

## コメント

# 朝日町

2023年10月12日  
時点の情報です

アサヒソウゴウビョウイン

## あさひ総合病院

所在地	下新川郡朝日町泊477
TEL/FAX	0765-83-1160 / 0765-82-0401
ホームページ	<a href="http://hos.town.asahi.toyama.jp/">http://hos.town.asahi.toyama.jp/</a>

### 診療科目

内科、胃腸科、循環器科、透析センター、小児科、外科、整形外科、形成外科、脳神経外科、皮膚科、泌尿器科、婦人科、眼科、耳鼻咽喉科、放射線科



### 受付時間

月～金：7時20分～11時30分、12時30分～16時30分

### 病床数

109床

### 関連職種と その人数

PT 9人、OT4人、ST1人

### 小児に対して の形態

行なっていない

### 小児に対して の内容

行なっていない

### 対象となる 小児の疾患

### 対象年齢

### 18歳以上の 受け入れ

不可能 (特記)

### 補装具・車椅子 の作製,相談

不可能 (特記)

### 在宅への 訪問対応

(範囲) 朝日町  
可能  
(特記)

### コメント



時点の情報です

所在地	
TEL/FAX	/
ホームページ	

診療科目



受付時間

病床数

関連職種と  
その人数

小児に対して  
の形態

小児に対して  
の内容

対象となる  
小児の疾患

対象年齢

18歳以上の  
受け入れ (特記)

補装具・車椅子  
の作製,相談 (特記)

在宅への  
訪問対応 (範囲)

在宅への  
訪問対応 (特記)

コメント
------



時点の情報です

所在地	
TEL/FAX	/
ホームページ	

診療科目



受付時間

病床数

関連職種と  
その人数

小児に対して  
の形態

小児に対して  
の内容

対象となる  
小児の疾患

対象年齢

18歳以上の  
受け入れ (特記)

補装具・車椅子  
の作製,相談 (特記)

在宅への  
訪問対応 (範囲)

在宅への  
訪問対応 (特記)

コメント
------





時点の情報です

所在地	
TEL/FAX	/
ホームページ	

診療科目



受付時間

病床数

関連職種と  
その人数

小児に対して  
の形態

小児に対して  
の内容

対象となる  
小児の疾患

対象年齢

18歳以上の  
受け入れ (特記)

補装具・車椅子  
の作製,相談 (特記)

在宅への  
訪問対応 (範囲)

在宅への  
訪問対応 (特記)

コメント
------



時点の情報です

所在地	
TEL/FAX	/
ホームページ	

診療科目



受付時間

病床数

関連職種と  
その人数

小児に対して  
の形態

小児に対して  
の内容

対象となる  
小児の疾患

対象年齢

18歳以上の  
受け入れ (特記)

補装具・車椅子  
の作製,相談 (特記)

在宅への  
訪問対応 (範囲)

在宅への  
訪問対応 (特記)

コメント
------



時点の情報です

所在地	
TEL/FAX	/
ホームページ	

診療科目



受付時間

病床数

関連職種と  
その人数

小児に対して  
の形態

小児に対して  
の内容

対象となる  
小児の疾患

対象年齢

18歳以上の  
受け入れ (特記)

補装具・車椅子  
の作製,相談 (特記)

在宅への  
訪問対応 (範囲)

在宅への  
訪問対応 (特記)

コメント
------



時点の情報です

所在地	
TEL/FAX	/
ホームページ	

診療科目



受付時間

病床数

関連職種と  
その人数

小児に対して  
の形態

小児に対して  
の内容

対象となる  
小児の疾患

対象年齢

18歳以上の  
受け入れ (特記)

補装具・車椅子  
の作製,相談 (特記)

在宅への  
訪問対応 (範囲)

在宅への  
訪問対応 (特記)

コメント
------



時点の情報です

所在地	
TEL/FAX	/
ホームページ	

診療科目



受付時間

病床数

関連職種と  
その人数

小児に対して  
の形態

小児に対して  
の内容

対象となる  
小児の疾患

対象年齢

18歳以上の  
受け入れ (特記)

補装具・車椅子  
の作製,相談 (特記)

在宅への  
訪問対応 (範囲)

在宅への  
訪問対応 (特記)

コメント
------



時点の情報です

所在地	
TEL/FAX	/
ホームページ	

診療科目



受付時間

病床数

関連職種と  
その人数

小児に対して  
の形態

小児に対して  
の内容

対象となる  
小児の疾患

対象年齢

18歳以上の  
受け入れ (特記)

補装具・車椅子  
の作製,相談 (特記)

在宅への  
訪問対応 (範囲)

在宅への  
訪問対応 (特記)

コメント
------



時点の情報です

所在地	
TEL/FAX	/
ホームページ	

診療科目



受付時間

病床数

関連職種と  
その人数

小児に対して  
の形態

小児に対して  
の内容

対象となる  
小児の疾患

対象年齢

18歳以上の  
受け入れ (特記)

補装具・車椅子  
の作製,相談 (特記)

在宅への  
訪問対応 (範囲)

在宅への  
訪問対応 (特記)

コメント
------



時点の情報です

所在地	
TEL/FAX	/
ホームページ	

診療科目



受付時間

病床数

関連職種と  
その人数

小児に対して  
の形態

小児に対して  
の内容

対象となる  
小児の疾患

対象年齢

18歳以上の  
受け入れ (特記)

補装具・車椅子  
の作製,相談 (特記)

在宅への  
訪問対応 (範囲)

在宅への  
訪問対応 (特記)

コメント
------





時点の情報です

所在地	
TEL/FAX	/
ホームページ	

診療科目



受付時間

病床数

関連職種と  
その人数

小児に対して  
の形態

小児に対して  
の内容

対象となる  
小児の疾患

対象年齢

18歳以上の  
受け入れ (特記)

補装具・車椅子  
の作製,相談 (特記)

在宅への  
訪問対応 (範囲)

在宅への  
訪問対応 (特記)

コメント
------



時点の情報です

所在地	
TEL/FAX	/
ホームページ	

診療科目



受付時間

病床数

関連職種と  
その人数

小児に対して  
の形態

小児に対して  
の内容

対象となる  
小児の疾患

対象年齢

18歳以上の  
受け入れ (特記)

補装具・車椅子  
の作製,相談 (特記)

在宅への  
訪問対応 (範囲)

在宅への  
訪問対応 (特記)

コメント
------



時点の情報です

所在地	
TEL/FAX	/
ホームページ	

診療科目



受付時間

病床数

関連職種と  
その人数

小児に対して  
の形態

小児に対して  
の内容

対象となる  
小児の疾患

対象年齢

18歳以上の  
受け入れ (特記)

補装具・車椅子  
の作製,相談 (特記)

在宅への  
訪問対応 (範囲)

在宅への  
訪問対応 (特記)

コメント
------



時点の情報です

所在地	
TEL/FAX	/
ホームページ	

診療科目



受付時間

病床数

関連職種と  
その人数

小児に対して  
の形態

小児に対して  
の内容

対象となる  
小児の疾患

対象年齢

18歳以上の  
受け入れ (特記)

補装具・車椅子  
の作製,相談 (特記)

在宅への  
訪問対応 (範囲)

在宅への  
訪問対応 (特記)

コメント
------



時点の情報です

所在地	
TEL/FAX	/
ホームページ	

診療科目



受付時間

病床数

関連職種と  
その人数

小児に対して  
の形態

小児に対して  
の内容

対象となる  
小児の疾患

対象年齢

18歳以上の  
受け入れ (特記)

補装具・車椅子  
の作製,相談 (特記)

在宅への  
訪問対応 (範囲)

在宅への  
訪問対応 (特記)

コメント
------



時点の情報です

所在地	
TEL/FAX	/
ホームページ	

診療科目



受付時間

病床数

関連職種と  
その人数

小児に対して  
の形態

小児に対して  
の内容

対象となる  
小児の疾患

対象年齢

18歳以上の  
受け入れ (特記)

補装具・車椅子  
の作製,相談 (特記)

在宅への  
訪問対応 (範囲)

在宅への  
訪問対応 (特記)

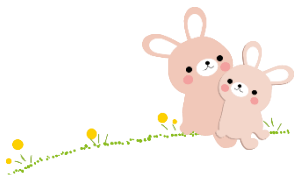
コメント
------



時点の情報です

所在地	
TEL/FAX	/
ホームページ	

診療科目



受付時間

病床数

関連職種と  
その人数

小児に対して  
の形態

小児に対して  
の内容

対象となる  
小児の疾患

対象年齢

18歳以上の  
受け入れ (特記)

補装具・車椅子  
の作製,相談 (特記)

在宅への  
訪問対応 (範囲)

在宅への  
訪問対応 (特記)

コメント
------



時点の情報です

所在地	
TEL/FAX	/
ホームページ	

診療科目



受付時間

病床数

関連職種と  
その人数

小児に対して  
の形態

小児に対して  
の内容

対象となる  
小児の疾患

対象年齢

18歳以上の  
受け入れ (特記)

補装具・車椅子  
の作製,相談 (特記)

在宅への  
訪問対応 (範囲)

在宅への  
訪問対応 (特記)

コメント
------





時点の情報です

所在地	
TEL/FAX	/
ホームページ	

診療科目



受付時間

病床数

関連職種と  
その人数

小児に対して  
の形態

小児に対して  
の内容

対象となる  
小児の疾患

対象年齢

18歳以上の  
受け入れ (特記)

補装具・車椅子  
の作製,相談 (特記)

在宅への  
訪問対応 (範囲)

在宅への  
訪問対応 (特記)

コメント
------



時点の情報です

所在地	
TEL/FAX	/
ホームページ	

診療科目



受付時間

病床数

関連職種と  
その人数

小児に対して  
の形態

小児に対して  
の内容

対象となる  
小児の疾患

対象年齢

18歳以上の  
受け入れ (特記)

補装具・車椅子  
の作製,相談 (特記)

在宅への  
訪問対応 (範囲)

在宅への  
訪問対応 (特記)

コメント
------



時点の情報です

所在地	
TEL/FAX	/
ホームページ	

診療科目



受付時間

病床数

関連職種と  
その人数

小児に対して  
の形態

小児に対して  
の内容

対象となる  
小児の疾患

対象年齢

18歳以上の  
受け入れ (特記)

補装具・車椅子  
の作製,相談 (特記)

在宅への  
訪問対応 (範囲)

在宅への  
訪問対応 (特記)

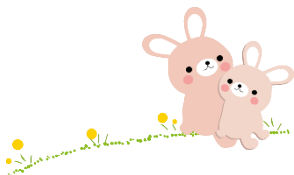
コメント
------



時点の情報です

所在地	
TEL/FAX	/
ホームページ	

診療科目



受付時間

病床数

関連職種と  
その人数

小児に対して  
の形態

小児に対して  
の内容

対象となる  
小児の疾患

対象年齢

18歳以上の  
受け入れ (特記)

補装具・車椅子  
の作製,相談 (特記)

在宅への  
訪問対応 (範囲)

在宅への  
訪問対応 (特記)

コメント
------



時点の情報です

所在地	
TEL/FAX	/
ホームページ	

診療科目



受付時間

病床数

関連職種と  
その人数

小児に対して  
の形態

小児に対して  
の内容

対象となる  
小児の疾患

対象年齢

18歳以上の  
受け入れ (特記)

補装具・車椅子  
の作製,相談 (特記)

在宅への  
訪問対応 (範囲)

在宅への  
訪問対応 (特記)

コメント
------



時点の情報です

所在地	
TEL/FAX	/
ホームページ	

診療科目



受付時間

病床数

関連職種と  
その人数

小児に対して  
の形態

小児に対して  
の内容

対象となる  
小児の疾患

対象年齢

18歳以上の  
受け入れ (特記)

補装具・車椅子  
の作製,相談 (特記)

在宅への  
訪問対応 (範囲)

在宅への  
訪問対応 (特記)

コメント
------



時点の情報です

所在地	
TEL/FAX	/
ホームページ	

診療科目



受付時間

病床数

関連職種と  
その人数

小児に対して  
の形態

小児に対して  
の内容

対象となる  
小児の疾患

対象年齢

18歳以上の  
受け入れ (特記)

補装具・車椅子  
の作製,相談 (特記)

在宅への  
訪問対応 (範囲)

在宅への  
訪問対応 (特記)

コメント
------



時点の情報です

所在地	
TEL/FAX	/
ホームページ	

診療科目



受付時間

病床数

関連職種と  
その人数

小児に対して  
の形態

小児に対して  
の内容

対象となる  
小児の疾患

対象年齢

18歳以上の  
受け入れ (特記)

補装具・車椅子  
の作製,相談 (特記)

在宅への  
訪問対応 (範囲)

在宅への  
訪問対応 (特記)

コメント
------





時点の情報です

所在地	
TEL/FAX	/
ホームページ	

診療科目



受付時間

病床数

関連職種と  
その人数

小児に対して  
の形態

小児に対して  
の内容

対象となる  
小児の疾患

対象年齢

18歳以上の  
受け入れ (特記)

補装具・車椅子  
の作製,相談 (特記)

在宅への  
訪問対応 (範囲)

在宅への  
訪問対応 (特記)

コメント
------



時点の情報です

所在地	
TEL/FAX	/
ホームページ	

診療科目



受付時間

病床数

関連職種と  
その人数

小児に対して  
の形態

小児に対して  
の内容

対象となる  
小児の疾患

対象年齢

18歳以上の  
受け入れ (特記)

補装具・車椅子  
の作製,相談 (特記)

在宅への  
訪問対応 (範囲)

在宅への  
訪問対応 (特記)

コメント
------



時点の情報です

所在地	
TEL/FAX	/
ホームページ	

診療科目



受付時間

病床数

関連職種と  
その人数

小児に対して  
の形態

小児に対して  
の内容

対象となる  
小児の疾患

対象年齢

18歳以上の  
受け入れ (特記)

補装具・車椅子  
の作製,相談 (特記)

在宅への  
訪問対応 (範囲)

在宅への  
訪問対応 (特記)

コメント
------



時点の情報です

所在地	
TEL/FAX	/
ホームページ	

診療科目



受付時間

病床数

関連職種と  
その人数

小児に対して  
の形態

小児に対して  
の内容

対象となる  
小児の疾患

対象年齢

18歳以上の  
受け入れ (特記)

補装具・車椅子  
の作製,相談 (特記)

在宅への  
訪問対応 (範囲)

在宅への  
訪問対応 (特記)

コメント
------



時点の情報です

所在地	
TEL/FAX	/
ホームページ	

診療科目



受付時間

病床数

関連職種と  
その人数

小児に対して  
の形態

小児に対して  
の内容

対象となる  
小児の疾患

対象年齢

18歳以上の  
受け入れ (特記)

補装具・車椅子  
の作製,相談 (特記)

在宅への  
訪問対応 (範囲)

在宅への  
訪問対応 (特記)

コメント
------



時点の情報です

所在地	
TEL/FAX	/
ホームページ	

診療科目



受付時間

病床数

関連職種と  
その人数

小児に対して  
の形態

小児に対して  
の内容

対象となる  
小児の疾患

対象年齢

18歳以上の  
受け入れ (特記)

補装具・車椅子  
の作製,相談 (特記)

在宅への  
訪問対応 (範囲)

在宅への  
訪問対応 (特記)

コメント
------



時点の情報です

所在地	
TEL/FAX	/
ホームページ	

診療科目



受付時間

病床数

関連職種と  
その人数

小児に対して  
の形態

小児に対して  
の内容

対象となる  
小児の疾患

対象年齢

18歳以上の  
受け入れ (特記)

補装具・車椅子  
の作製,相談 (特記)

在宅への  
訪問対応 (範囲)

在宅への  
訪問対応 (特記)

コメント
------



時点の情報です

所在地	
TEL/FAX	/
ホームページ	

診療科目



受付時間

病床数

関連職種と  
その人数

小児に対して  
の形態

小児に対して  
の内容

対象となる  
小児の疾患

対象年齢

18歳以上の  
受け入れ (特記)

補装具・車椅子  
の作製,相談 (特記)

在宅への  
訪問対応 (範囲)

在宅への  
訪問対応 (特記)

コメント
------





時点の情報です

所在地	
TEL/FAX	/
ホームページ	

診療科目



受付時間

病床数

関連職種と  
その人数

小児に対して  
の形態

小児に対して  
の内容

対象となる  
小児の疾患

対象年齢

18歳以上の  
受け入れ (特記)

補装具・車椅子  
の作製,相談 (特記)

在宅への  
訪問対応 (範囲)

在宅への  
訪問対応 (特記)

コメント
------



時点の情報です

所在地	
TEL/FAX	/
ホームページ	

診療科目



受付時間

病床数

関連職種と  
その人数

小児に対して  
の形態

小児に対して  
の内容

対象となる  
小児の疾患

対象年齢

18歳以上の  
受け入れ (特記)

補装具・車椅子  
の作製,相談 (特記)

在宅への  
訪問対応 (範囲)

在宅への  
訪問対応 (特記)

コメント
------



時点の情報です

所在地	
TEL/FAX	/
ホームページ	

診療科目



受付時間

病床数

関連職種と  
その人数

小児に対して  
の形態

小児に対して  
の内容

対象となる  
小児の疾患

対象年齢

18歳以上の  
受け入れ (特記)

補装具・車椅子  
の作製,相談 (特記)

在宅への  
訪問対応 (範囲)

在宅への  
訪問対応 (特記)

コメント
------



時点の情報です

所在地	
TEL/FAX	/
ホームページ	

診療科目



受付時間

病床数

関連職種と  
その人数

小児に対して  
の形態

小児に対して  
の内容

対象となる  
小児の疾患

対象年齢

18歳以上の  
受け入れ (特記)

補装具・車椅子  
の作製,相談 (特記)

在宅への  
訪問対応 (範囲)

在宅への  
訪問対応 (特記)

コメント
------



時点の情報です

所在地	
TEL/FAX	/
ホームページ	

診療科目



受付時間

病床数

関連職種と  
その人数

小児に対して  
の形態

小児に対して  
の内容

対象となる  
小児の疾患

対象年齢

18歳以上の  
受け入れ (特記)

補装具・車椅子  
の作製,相談 (特記)

在宅への  
訪問対応 (範囲)

在宅への  
訪問対応 (特記)

コメント
------



時点の情報です

所在地	
TEL/FAX	/
ホームページ	

診療科目



受付時間

病床数

関連職種と  
その人数

小児に対して  
の形態

小児に対して  
の内容

対象となる  
小児の疾患

対象年齢

18歳以上の  
受け入れ (特記)

補装具・車椅子  
の作製,相談 (特記)

在宅への  
訪問対応 (範囲)

在宅への  
訪問対応 (特記)

コメント
------



時点の情報です

所在地	
TEL/FAX	/
ホームページ	

診療科目



受付時間

病床数

関連職種と  
その人数

小児に対して  
の形態

小児に対して  
の内容

対象となる  
小児の疾患

対象年齢

18歳以上の  
受け入れ (特記)

補装具・車椅子  
の作製,相談 (特記)

在宅への  
訪問対応 (範囲)

在宅への  
訪問対応 (特記)

コメント
------



時点の情報です

所在地	
TEL/FAX	/
ホームページ	

診療科目



受付時間

病床数

関連職種と  
その人数

小児に対して  
の形態

小児に対して  
の内容

対象となる  
小児の疾患

対象年齢

18歳以上の  
受け入れ (特記)

補装具・車椅子  
の作製,相談 (特記)

在宅への  
訪問対応 (範囲)

在宅への  
訪問対応 (特記)

コメント
------





時点の情報です

所在地	
TEL/FAX	/
ホームページ	

診療科目



受付時間

病床数

関連職種と  
その人数

小児に対して  
の形態

小児に対して  
の内容

対象となる  
小児の疾患

対象年齢

18歳以上の  
受け入れ (特記)

補装具・車椅子  
の作製,相談 (特記)

在宅への  
訪問対応 (範囲)

在宅への  
訪問対応 (特記)

コメント
------



時点の情報です

所在地	
TEL/FAX	/
ホームページ	

診療科目



受付時間

病床数

関連職種と  
その人数

小児に対して  
の形態

小児に対して  
の内容

対象となる  
小児の疾患

対象年齢

18歳以上の  
受け入れ (特記)

補装具・車椅子  
の作製,相談 (特記)

在宅への  
訪問対応 (範囲)

在宅への  
訪問対応 (特記)

コメント
------



時点の情報です

所在地	
TEL/FAX	/
ホームページ	

診療科目



受付時間

病床数

関連職種と  
その人数

小児に対して  
の形態

小児に対して  
の内容

対象となる  
小児の疾患

対象年齢

18歳以上の  
受け入れ (特記)

補装具・車椅子  
の作製,相談 (特記)

在宅への  
訪問対応 (範囲)

在宅への  
訪問対応 (特記)

コメント
------



時点の情報です

所在地	
TEL/FAX	/
ホームページ	

診療科目



受付時間

病床数

関連職種と  
その人数

小児に対して  
の形態

小児に対して  
の内容

対象となる  
小児の疾患

対象年齢

18歳以上の  
受け入れ (特記)

補装具・車椅子  
の作製,相談 (特記)

在宅への  
訪問対応 (範囲)

在宅への  
訪問対応 (特記)

コメント
------



時点の情報です

所在地	
TEL/FAX	/
ホームページ	

診療科目



受付時間

病床数

関連職種と  
その人数

小児に対して  
の形態

小児に対して  
の内容

対象となる  
小児の疾患

対象年齢

18歳以上の  
受け入れ (特記)

補装具・車椅子  
の作製,相談 (特記)

在宅への  
訪問対応 (範囲)

在宅への  
訪問対応 (特記)

コメント
------



時点の情報です

所在地	
TEL/FAX	/
ホームページ	

診療科目



受付時間

病床数

関連職種と  
その人数

小児に対して  
の形態

小児に対して  
の内容

対象となる  
小児の疾患

対象年齢

18歳以上の  
受け入れ (特記)

補装具・車椅子  
の作製,相談 (特記)

在宅への  
訪問対応 (範囲)

在宅への  
訪問対応 (特記)

コメント
------



時点の情報です

所在地	
TEL/FAX	/
ホームページ	

診療科目



受付時間

病床数

関連職種と  
その人数

小児に対して  
の形態

小児に対して  
の内容

対象となる  
小児の疾患

対象年齢

18歳以上の  
受け入れ (特記)

補装具・車椅子  
の作製,相談 (特記)

在宅への  
訪問対応 (範囲)

在宅への  
訪問対応 (特記)

コメント
------



時点の情報です

所在地	
TEL/FAX	/
ホームページ	

診療科目



受付時間

病床数

関連職種と  
その人数

小児に対して  
の形態

小児に対して  
の内容

対象となる  
小児の疾患

対象年齢

18歳以上の  
受け入れ (特記)

補装具・車椅子  
の作製,相談 (特記)

在宅への  
訪問対応 (範囲)

在宅への  
訪問対応 (特記)

コメント
------





時点の情報です

所在地	
TEL/FAX	/
ホームページ	

診療科目



受付時間

病床数

関連職種と  
その人数

小児に対して  
の形態

小児に対して  
の内容

対象となる  
小児の疾患

対象年齢

18歳以上の  
受け入れ (特記)

補装具・車椅子  
の作製,相談 (特記)

在宅への  
訪問対応 (範囲)

在宅への  
訪問対応 (特記)

コメント
------



時点の情報です

所在地	
TEL/FAX	/
ホームページ	

診療科目



受付時間

病床数

関連職種と  
その人数

小児に対して  
の形態

小児に対して  
の内容

対象となる  
小児の疾患

対象年齢

18歳以上の  
受け入れ (特記)

補装具・車椅子  
の作製,相談 (特記)

在宅への  
訪問対応 (範囲)

在宅への  
訪問対応 (特記)

コメント
------



時点の情報です

所在地	
TEL/FAX	/
ホームページ	

診療科目



受付時間

病床数

関連職種と  
その人数

小児に対して  
の形態

小児に対して  
の内容

対象となる  
小児の疾患

対象年齢

18歳以上の  
受け入れ (特記)

補装具・車椅子  
の作製,相談 (特記)

在宅への  
訪問対応 (範囲)

在宅への  
訪問対応 (特記)

コメント
------



時点の情報です

所在地	
TEL/FAX	/
ホームページ	

診療科目



受付時間

病床数

関連職種と  
その人数

小児に対して  
の形態

小児に対して  
の内容

対象となる  
小児の疾患

対象年齢

18歳以上の  
受け入れ (特記)

補装具・車椅子  
の作製,相談 (特記)

在宅への  
訪問対応 (範囲)

在宅への  
訪問対応 (特記)

コメント
------



時点の情報です

所在地	
TEL/FAX	/
ホームページ	

診療科目



受付時間

病床数

関連職種と  
その人数

小児に対して  
の形態

小児に対して  
の内容

対象となる  
小児の疾患

対象年齢

18歳以上の  
受け入れ (特記)

補装具・車椅子  
の作製,相談 (特記)

在宅への  
訪問対応 (範囲)

在宅への  
訪問対応 (特記)

コメント
------



時点の情報です

所在地	
TEL/FAX	/
ホームページ	

診療科目



受付時間

病床数

関連職種と  
その人数

小児に対して  
の形態

小児に対して  
の内容

対象となる  
小児の疾患

対象年齢

18歳以上の  
受け入れ (特記)

補装具・車椅子  
の作製,相談 (特記)

在宅への  
訪問対応 (範囲)

在宅への  
訪問対応 (特記)

コメント
------



時点の情報です

所在地	
TEL/FAX	/
ホームページ	

診療科目



受付時間

病床数

関連職種と  
その人数

小児に対して  
の形態

小児に対して  
の内容

対象となる  
小児の疾患

対象年齢

18歳以上の  
受け入れ (特記)

補装具・車椅子  
の作製,相談 (特記)

在宅への  
訪問対応 (範囲)

在宅への  
訪問対応 (特記)

コメント
------



時点の情報です

所在地	
TEL/FAX	/
ホームページ	

診療科目



受付時間

病床数

関連職種と  
その人数

小児に対して  
の形態

小児に対して  
の内容

対象となる  
小児の疾患

対象年齢

18歳以上の  
受け入れ (特記)

補装具・車椅子  
の作製,相談 (特記)

在宅への  
訪問対応 (範囲)

在宅への  
訪問対応 (特記)

コメント
------





時点の情報です

所在地	
TEL/FAX	/
ホームページ	

診療科目



受付時間

病床数

関連職種と  
その人数

小児に対して  
の形態

小児に対して  
の内容

対象となる  
小児の疾患

対象年齢

18歳以上の  
受け入れ (特記)

補装具・車椅子  
の作製,相談 (特記)

在宅への  
訪問対応 (範囲)

在宅への  
訪問対応 (特記)

コメント
------



時点の情報です

所在地	
TEL/FAX	/
ホームページ	

診療科目



受付時間

病床数

関連職種と  
その人数

小児に対して  
の形態

小児に対して  
の内容

対象となる  
小児の疾患

対象年齢

18歳以上の  
受け入れ (特記)

補装具・車椅子  
の作製,相談 (特記)

在宅への  
訪問対応 (範囲)

在宅への  
訪問対応 (特記)

コメント
------



時点の情報です

所在地	
TEL/FAX	/
ホームページ	

診療科目



受付時間

病床数

関連職種と  
その人数

小児に対して  
の形態

小児に対して  
の内容

対象となる  
小児の疾患

対象年齢

18歳以上の  
受け入れ (特記)

補装具・車椅子  
の作製,相談 (特記)

在宅への  
訪問対応 (範囲)

在宅への  
訪問対応 (特記)

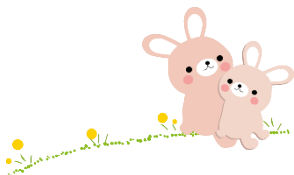
コメント
------



時点の情報です

所在地	
TEL/FAX	/
ホームページ	

診療科目



受付時間

病床数

関連職種と  
その人数

小児に対して  
の形態

小児に対して  
の内容

対象となる  
小児の疾患

対象年齢

18歳以上の  
受け入れ (特記)

補装具・車椅子  
の作製,相談 (特記)

在宅への  
訪問対応 (範囲)

在宅への  
訪問対応 (特記)

コメント
------



時点の情報です

所在地	
TEL/FAX	/
ホームページ	

診療科目



受付時間

病床数

関連職種と  
その人数

小児に対して  
の形態

小児に対して  
の内容

対象となる  
小児の疾患

対象年齢

18歳以上の  
受け入れ (特記)

補装具・車椅子  
の作製,相談 (特記)

在宅への  
訪問対応 (範囲)

在宅への  
訪問対応 (特記)

コメント
------



時点の情報です

所在地	
TEL/FAX	/
ホームページ	

診療科目



受付時間

病床数

関連職種と  
その人数

小児に対して  
の形態

小児に対して  
の内容

対象となる  
小児の疾患

対象年齢

18歳以上の  
受け入れ (特記)

補装具・車椅子  
の作製,相談 (特記)

在宅への  
訪問対応 (範囲)

在宅への  
訪問対応 (特記)

コメント
------



時点の情報です

所在地	
TEL/FAX	/
ホームページ	

診療科目



受付時間

病床数

関連職種と  
その人数

小児に対して  
の形態

小児に対して  
の内容

対象となる  
小児の疾患

対象年齢

18歳以上の  
受け入れ (特記)

補装具・車椅子  
の作製,相談 (特記)

在宅への  
訪問対応 (範囲)

在宅への  
訪問対応 (特記)

コメント
------



時点の情報です

所在地	
TEL/FAX	/
ホームページ	

診療科目



受付時間

病床数

関連職種と  
その人数

小児に対して  
の形態

小児に対して  
の内容

対象となる  
小児の疾患

対象年齢

18歳以上の  
受け入れ (特記)

補装具・車椅子  
の作製,相談 (特記)

在宅への  
訪問対応 (範囲)

在宅への  
訪問対応 (特記)

コメント
------





時点の情報です

所在地	
TEL/FAX	/
ホームページ	

診療科目



受付時間

病床数

関連職種と  
その人数

小児に対して  
の形態

小児に対して  
の内容

対象となる  
小児の疾患

対象年齢

18歳以上の  
受け入れ (特記)

補装具・車椅子  
の作製,相談 (特記)

在宅への  
訪問対応 (範囲)

在宅への  
訪問対応 (特記)

コメント
------



時点の情報です

所在地	
TEL/FAX	/
ホームページ	

診療科目



受付時間

病床数

関連職種と  
その人数

小児に対して  
の形態

小児に対して  
の内容

対象となる  
小児の疾患

対象年齢

18歳以上の  
受け入れ (特記)

補装具・車椅子  
の作製,相談 (特記)

在宅への  
訪問対応 (範囲)

在宅への  
訪問対応 (特記)

コメント
------



時点の情報です

所在地	
TEL/FAX	/
ホームページ	

診療科目



受付時間

病床数

関連職種と  
その人数

小児に対して  
の形態

小児に対して  
の内容

対象となる  
小児の疾患

対象年齢

18歳以上の  
受け入れ (特記)

補装具・車椅子  
の作製,相談 (特記)

在宅への  
訪問対応 (範囲)

在宅への  
訪問対応 (特記)

コメント
------



時点の情報です

所在地	
TEL/FAX	/
ホームページ	

診療科目



受付時間

病床数

関連職種と  
その人数

小児に対して  
の形態

小児に対して  
の内容

対象となる  
小児の疾患

対象年齢

18歳以上の  
受け入れ (特記)

補装具・車椅子  
の作製,相談 (特記)

在宅への  
訪問対応 (範囲)

在宅への  
訪問対応 (特記)

コメント
------



時点の情報です

所在地	
TEL/FAX	/
ホームページ	

診療科目



受付時間

病床数

関連職種と  
その人数

小児に対して  
の形態

小児に対して  
の内容

対象となる  
小児の疾患

対象年齢

18歳以上の  
受け入れ (特記)

補装具・車椅子  
の作製,相談 (特記)

在宅への  
訪問対応 (範囲)

在宅への  
訪問対応 (特記)

コメント
------



時点の情報です

所在地	
TEL/FAX	/
ホームページ	

診療科目



受付時間

病床数

関連職種と  
その人数

小児に対して  
の形態

小児に対して  
の内容

対象となる  
小児の疾患

対象年齢

18歳以上の  
受け入れ (特記)

補装具・車椅子  
の作製,相談 (特記)

在宅への  
訪問対応 (範囲)

在宅への  
訪問対応 (特記)

コメント
------



時点の情報です

所在地	
TEL/FAX	/
ホームページ	

診療科目



受付時間

病床数

関連職種と  
その人数

小児に対して  
の形態

小児に対して  
の内容

対象となる  
小児の疾患

対象年齢

18歳以上の  
受け入れ (特記)

補装具・車椅子  
の作製,相談 (特記)

在宅への  
訪問対応 (範囲)

在宅への  
訪問対応 (特記)

コメント
------



時点の情報です

所在地	
TEL/FAX	/
ホームページ	

診療科目



受付時間

病床数

関連職種と  
その人数

小児に対して  
の形態

小児に対して  
の内容

対象となる  
小児の疾患

対象年齢

18歳以上の  
受け入れ (特記)

補装具・車椅子  
の作製,相談 (特記)

在宅への  
訪問対応 (範囲)

在宅への  
訪問対応 (特記)

コメント
------





時点の情報です

所在地	
TEL/FAX	/
ホームページ	

診療科目



受付時間

病床数

関連職種と  
その人数

小児に対して  
の形態

小児に対して  
の内容

対象となる  
小児の疾患

対象年齢

18歳以上の  
受け入れ (特記)

補装具・車椅子  
の作製,相談 (特記)

在宅への  
訪問対応 (範囲)

在宅への  
訪問対応 (特記)

コメント
------



時点の情報です

所在地	
TEL/FAX	/
ホームページ	

診療科目



受付時間

病床数

関連職種と  
その人数

小児に対して  
の形態

小児に対して  
の内容

対象となる  
小児の疾患

対象年齢

18歳以上の  
受け入れ (特記)

補装具・車椅子  
の作製,相談 (特記)

在宅への  
訪問対応 (範囲)

在宅への  
訪問対応 (特記)

コメント
------



時点の情報です

所在地	
TEL/FAX	/
ホームページ	

診療科目



受付時間

病床数

関連職種と  
その人数

小児に対して  
の形態

小児に対して  
の内容

対象となる  
小児の疾患

対象年齢

18歳以上の  
受け入れ (特記)

補装具・車椅子  
の作製,相談 (特記)

在宅への  
訪問対応 (範囲)

在宅への  
訪問対応 (特記)

コメント
------



時点の情報です

所在地	
TEL/FAX	/
ホームページ	

診療科目



受付時間

病床数

関連職種と  
その人数

小児に対して  
の形態

小児に対して  
の内容

対象となる  
小児の疾患

対象年齢

18歳以上の  
受け入れ (特記)

補装具・車椅子  
の作製,相談 (特記)

在宅への  
訪問対応 (範囲)

在宅への  
訪問対応 (特記)

コメント
------



時点の情報です

所在地	
TEL/FAX	/
ホームページ	

診療科目



受付時間

病床数

関連職種と  
その人数

小児に対して  
の形態

小児に対して  
の内容

対象となる  
小児の疾患

対象年齢

18歳以上の  
受け入れ (特記)

補装具・車椅子  
の作製,相談 (特記)

在宅への  
訪問対応 (範囲)

在宅への  
訪問対応 (特記)

コメント
------



時点の情報です

所在地	
TEL/FAX	/
ホームページ	

診療科目



受付時間

病床数

関連職種と  
その人数

小児に対して  
の形態

小児に対して  
の内容

対象となる  
小児の疾患

対象年齢

18歳以上の  
受け入れ (特記)

補装具・車椅子  
の作製,相談 (特記)

在宅への  
訪問対応 (範囲)

在宅への  
訪問対応 (特記)

コメント
------



時点の情報です

所在地	
TEL/FAX	/
ホームページ	

診療科目



受付時間

病床数

関連職種と  
その人数

小児に対して  
の形態

小児に対して  
の内容

対象となる  
小児の疾患

対象年齢

18歳以上の  
受け入れ (特記)

補装具・車椅子  
の作製,相談 (特記)

在宅への  
訪問対応 (範囲)

在宅への  
訪問対応 (特記)

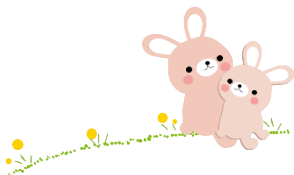
コメント
------



時点の情報です

所在地	
TEL/FAX	/
ホームページ	

診療科目



受付時間

病床数

関連職種と  
その人数

小児に対して  
の形態

小児に対して  
の内容

対象となる  
小児の疾患

対象年齢

18歳以上の  
受け入れ (特記)

補装具・車椅子  
の作製,相談 (特記)

在宅への  
訪問対応 (範囲)

在宅への  
訪問対応 (特記)

コメント
------





時点の情報です

所在地	
TEL/FAX	/
ホームページ	

診療科目



受付時間

病床数

関連職種と  
その人数

小児に対して  
の形態

小児に対して  
の内容

対象となる  
小児の疾患

対象年齢

18歳以上の  
受け入れ (特記)

補装具・車椅子  
の作製,相談 (特記)

在宅への  
訪問対応 (範囲)

在宅への  
訪問対応 (特記)

コメント
------



時点の情報です

所在地	
TEL/FAX	/
ホームページ	

診療科目



受付時間

病床数

関連職種と  
その人数

小児に対して  
の形態

小児に対して  
の内容

対象となる  
小児の疾患

対象年齢

18歳以上の  
受け入れ (特記)

補装具・車椅子  
の作製,相談 (特記)

在宅への  
訪問対応 (範囲)

在宅への  
訪問対応 (特記)

コメント
------



時点の情報です

所在地	
TEL/FAX	/
ホームページ	

診療科目



受付時間

病床数

関連職種と  
その人数

小児に対して  
の形態

小児に対して  
の内容

対象となる  
小児の疾患

対象年齢

18歳以上の  
受け入れ (特記)

補装具・車椅子  
の作製,相談 (特記)

在宅への  
訪問対応 (範囲)

在宅への  
訪問対応 (特記)

コメント
------



時点の情報です

所在地	
TEL/FAX	/
ホームページ	

診療科目



受付時間

病床数

関連職種と  
その人数

小児に対して  
の形態

小児に対して  
の内容

対象となる  
小児の疾患

対象年齢

18歳以上の  
受け入れ (特記)

補装具・車椅子  
の作製,相談 (特記)

在宅への  
訪問対応 (範囲)

在宅への  
訪問対応 (特記)

コメント
------



時点の情報です

所在地	
TEL/FAX	/
ホームページ	

診療科目



受付時間

病床数

関連職種と  
その人数

小児に対して  
の形態

小児に対して  
の内容

対象となる  
小児の疾患

対象年齢

18歳以上の  
受け入れ (特記)

補装具・車椅子  
の作製,相談 (特記)

在宅への  
訪問対応 (範囲)

在宅への  
訪問対応 (特記)

コメント
------



時点の情報です

所在地	
TEL/FAX	/
ホームページ	

診療科目



受付時間

病床数

関連職種と  
その人数

小児に対して  
の形態

小児に対して  
の内容

対象となる  
小児の疾患

対象年齢

18歳以上の  
受け入れ (特記)

補装具・車椅子  
の作製,相談 (特記)

在宅への  
訪問対応 (範囲)

在宅への  
訪問対応 (特記)

コメント
------



時点の情報です

所在地	
TEL/FAX	/
ホームページ	

診療科目



受付時間

病床数

関連職種と  
その人数

小児に対して  
の形態

小児に対して  
の内容

対象となる  
小児の疾患

対象年齢

18歳以上の  
受け入れ (特記)

補装具・車椅子  
の作製,相談 (特記)

在宅への  
訪問対応 (範囲)

在宅への  
訪問対応 (特記)

コメント
------



時点の情報です

所在地	
TEL/FAX	/
ホームページ	

診療科目



受付時間

病床数

関連職種と  
その人数

小児に対して  
の形態

小児に対して  
の内容

対象となる  
小児の疾患

対象年齢

18歳以上の  
受け入れ (特記)

補装具・車椅子  
の作製,相談 (特記)

在宅への  
訪問対応 (範囲)

在宅への  
訪問対応 (特記)

コメント
------





時点の情報です

所在地	
TEL/FAX	/
ホームページ	

診療科目



受付時間

病床数

関連職種と  
その人数

小児に対して  
の形態

小児に対して  
の内容

対象となる  
小児の疾患

対象年齢

18歳以上の  
受け入れ (特記)

補装具・車椅子  
の作製,相談 (特記)

在宅への  
訪問対応 (範囲)

在宅への  
訪問対応 (特記)

コメント
------



時点の情報です

所在地	
TEL/FAX	/
ホームページ	

診療科目



受付時間

病床数

関連職種と  
その人数

小児に対して  
の形態

小児に対して  
の内容

対象となる  
小児の疾患

対象年齢

18歳以上の  
受け入れ (特記)

補装具・車椅子  
の作製,相談 (特記)

在宅への  
訪問対応 (範囲)

在宅への  
訪問対応 (特記)

コメント
------



時点の情報です

所在地	
TEL/FAX	/
ホームページ	

診療科目



受付時間

病床数

関連職種と  
その人数

小児に対して  
の形態

小児に対して  
の内容

対象となる  
小児の疾患

対象年齢

18歳以上の  
受け入れ (特記)

補装具・車椅子  
の作製,相談 (特記)

在宅への  
訪問対応 (範囲)

在宅への  
訪問対応 (特記)

コメント
------



時点の情報です

所在地	
TEL/FAX	/
ホームページ	

診療科目



受付時間

病床数

関連職種と  
その人数

小児に対して  
の形態

小児に対して  
の内容

対象となる  
小児の疾患

対象年齢

18歳以上の  
受け入れ (特記)

補装具・車椅子  
の作製,相談 (特記)

在宅への  
訪問対応 (範囲)

在宅への  
訪問対応 (特記)

コメント
------



時点の情報です

所在地	
TEL/FAX	/
ホームページ	

診療科目



受付時間

病床数

関連職種と  
その人数

小児に対して  
の形態

小児に対して  
の内容

対象となる  
小児の疾患

対象年齢

18歳以上の  
受け入れ (特記)

補装具・車椅子  
の作製,相談 (特記)

在宅への  
訪問対応 (範囲)

在宅への  
訪問対応 (特記)

コメント
------



時点の情報です

所在地	
TEL/FAX	/
ホームページ	

診療科目



受付時間

病床数

関連職種と  
その人数

小児に対して  
の形態

小児に対して  
の内容

対象となる  
小児の疾患

対象年齢

18歳以上の  
受け入れ (特記)

補装具・車椅子  
の作製,相談 (特記)

在宅への  
訪問対応 (範囲)

在宅への  
訪問対応 (特記)

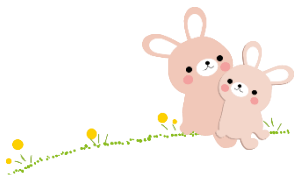
コメント
------



時点の情報です

所在地	
TEL/FAX	/
ホームページ	

診療科目



受付時間

病床数

関連職種と  
その人数

小児に対して  
の形態

小児に対して  
の内容

対象となる  
小児の疾患

対象年齢

18歳以上の  
受け入れ (特記)

補装具・車椅子  
の作製,相談 (特記)

在宅への  
訪問対応 (範囲)

在宅への  
訪問対応 (特記)

コメント
------



時点の情報です

所在地	
TEL/FAX	/
ホームページ	

診療科目



受付時間

病床数

関連職種と  
その人数

小児に対して  
の形態

小児に対して  
の内容

対象となる  
小児の疾患

対象年齢

18歳以上の  
受け入れ (特記)

補装具・車椅子  
の作製,相談 (特記)

在宅への  
訪問対応 (範囲)

在宅への  
訪問対応 (特記)

コメント
------





時点の情報です

所在地	
TEL/FAX	/
ホームページ	

診療科目



受付時間

病床数

関連職種と  
その人数

小児に対して  
の形態

小児に対して  
の内容

対象となる  
小児の疾患

対象年齢

18歳以上の  
受け入れ (特記)

補装具・車椅子  
の作製,相談 (特記)

在宅への  
訪問対応 (範囲)

在宅への  
訪問対応 (特記)

コメント
------



時点の情報です

所在地	
TEL/FAX	/
ホームページ	

診療科目



受付時間

病床数

関連職種と  
その人数

小児に対して  
の形態

小児に対して  
の内容

対象となる  
小児の疾患

対象年齢

18歳以上の  
受け入れ (特記)

補装具・車椅子  
の作製,相談 (特記)

在宅への  
訪問対応 (範囲)

在宅への  
訪問対応 (特記)

コメント
------



時点の情報です

所在地	
TEL/FAX	/
ホームページ	

診療科目



受付時間

病床数

関連職種と  
その人数

小児に対して  
の形態

小児に対して  
の内容

対象となる  
小児の疾患

対象年齢

18歳以上の  
受け入れ (特記)

補装具・車椅子  
の作製,相談 (特記)

在宅への  
訪問対応 (範囲)

在宅への  
訪問対応 (特記)

コメント
------



時点の情報です

所在地	
TEL/FAX	/
ホームページ	

診療科目



受付時間

病床数

関連職種と  
その人数

小児に対して  
の形態

小児に対して  
の内容

対象となる  
小児の疾患

対象年齢

18歳以上の  
受け入れ (特記)

補装具・車椅子  
の作製,相談 (特記)

在宅への  
訪問対応 (範囲)

在宅への  
訪問対応 (特記)

コメント
------



時点の情報です

所在地	
TEL/FAX	/
ホームページ	

診療科目



受付時間

病床数

関連職種と  
その人数

小児に対して  
の形態

小児に対して  
の内容

対象となる  
小児の疾患

対象年齢

18歳以上の  
受け入れ (特記)

補装具・車椅子  
の作製,相談 (特記)

在宅への  
訪問対応 (範囲)

在宅への  
訪問対応 (特記)

コメント
------



時点の情報です

所在地	
TEL/FAX	/
ホームページ	

診療科目



受付時間

病床数

関連職種と  
その人数

小児に対して  
の形態

小児に対して  
の内容

対象となる  
小児の疾患

対象年齢

18歳以上の  
受け入れ (特記)

補装具・車椅子  
の作製,相談 (特記)

在宅への  
訪問対応 (範囲)

在宅への  
訪問対応 (特記)

コメント
------



時点の情報です

所在地	
TEL/FAX	/
ホームページ	

診療科目



受付時間

病床数

関連職種と  
その人数

小児に対して  
の形態

小児に対して  
の内容

対象となる  
小児の疾患

対象年齢

18歳以上の  
受け入れ (特記)

補装具・車椅子  
の作製,相談 (特記)

在宅への  
訪問対応 (範囲)

在宅への  
訪問対応 (特記)

コメント
------



時点の情報です

所在地	
TEL/FAX	/
ホームページ	

診療科目



受付時間

病床数

関連職種と  
その人数

小児に対して  
の形態

小児に対して  
の内容

対象となる  
小児の疾患

対象年齢

18歳以上の  
受け入れ (特記)

補装具・車椅子  
の作製,相談 (特記)

在宅への  
訪問対応 (範囲)

在宅への  
訪問対応 (特記)

コメント
------





時点の情報です

所在地	
TEL/FAX	/
ホームページ	

診療科目



受付時間

病床数

関連職種と  
その人数

小児に対して  
の形態

小児に対して  
の内容

対象となる  
小児の疾患

対象年齢

18歳以上の  
受け入れ (特記)

補装具・車椅子  
の作製,相談 (特記)

在宅への  
訪問対応 (範囲)

在宅への  
訪問対応 (特記)

コメント
------



時点の情報です

所在地	
TEL/FAX	/
ホームページ	

診療科目



受付時間

病床数

関連職種と  
その人数

小児に対して  
の形態

小児に対して  
の内容

対象となる  
小児の疾患

対象年齢

18歳以上の  
受け入れ (特記)

補装具・車椅子  
の作製,相談 (特記)

在宅への  
訪問対応 (範囲)

在宅への  
訪問対応 (特記)

コメント
------



時点の情報です

所在地	
TEL/FAX	/
ホームページ	

診療科目



受付時間

病床数

関連職種と  
その人数

小児に対して  
の形態

小児に対して  
の内容

対象となる  
小児の疾患

対象年齢

18歳以上の  
受け入れ (特記)

補装具・車椅子  
の作製,相談 (特記)

在宅への  
訪問対応 (範囲)

在宅への  
訪問対応 (特記)

コメント
------



時点の情報です

所在地	
TEL/FAX	/
ホームページ	

診療科目



受付時間

病床数

関連職種と  
その人数

小児に対して  
の形態

小児に対して  
の内容

対象となる  
小児の疾患

対象年齢

18歳以上の  
受け入れ (特記)

補装具・車椅子  
の作製,相談 (特記)

在宅への  
訪問対応 (範囲)

在宅への  
訪問対応 (特記)

コメント
------



時点の情報です

所在地	
TEL/FAX	/
ホームページ	

診療科目



受付時間

病床数

関連職種と  
その人数

小児に対して  
の形態

小児に対して  
の内容

対象となる  
小児の疾患

対象年齢

18歳以上の  
受け入れ (特記)

補装具・車椅子  
の作製,相談 (特記)

在宅への  
訪問対応 (範囲)

在宅への  
訪問対応 (特記)

コメント
------



時点の情報です

所在地	
TEL/FAX	/
ホームページ	

診療科目



受付時間

病床数

関連職種と  
その人数

小児に対して  
の形態

小児に対して  
の内容

対象となる  
小児の疾患

対象年齢

18歳以上の  
受け入れ (特記)

補装具・車椅子  
の作製,相談 (特記)

在宅への  
訪問対応 (範囲)

在宅への  
訪問対応 (特記)

コメント
------



時点の情報です

所在地	
TEL/FAX	/
ホームページ	

診療科目



受付時間

病床数

関連職種と  
その人数

小児に対して  
の形態

小児に対して  
の内容

対象となる  
小児の疾患

対象年齢

18歳以上の  
受け入れ (特記)

補装具・車椅子  
の作製,相談 (特記)

在宅への  
訪問対応 (範囲)

在宅への  
訪問対応 (特記)

コメント
------



時点の情報です

所在地	
TEL/FAX	/
ホームページ	

診療科目



受付時間

病床数

関連職種と  
その人数

小児に対して  
の形態

小児に対して  
の内容

対象となる  
小児の疾患

対象年齢

18歳以上の  
受け入れ (特記)

補装具・車椅子  
の作製,相談 (特記)

在宅への  
訪問対応 (範囲)

在宅への  
訪問対応 (特記)

コメント
------





時点の情報です

所在地	
TEL/FAX	/
ホームページ	

診療科目



受付時間

病床数

関連職種と  
その人数

小児に対して  
の形態

小児に対して  
の内容

対象となる  
小児の疾患

対象年齢

18歳以上の  
受け入れ (特記)

補装具・車椅子  
の作製,相談 (特記)

在宅への  
訪問対応 (範囲)

在宅への  
訪問対応 (特記)

コメント
------

時点の情報です

所在地

TEL/FAX

/

ホームページ

診療科目



受付時間

病床数

関連職種と  
その人数

小児に対して  
の形態

小児に対して  
の内容

対象となる  
小児の疾患

対象年齢

18歳以上の  
受け入れ

(特記)

補装具・車椅子  
の作製,相談

(特記)

在宅への  
訪問対応

(範囲)

(特記)

コメント

時点の情報です

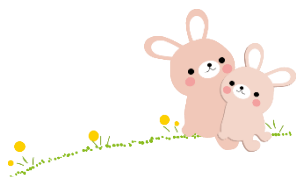
所在地

TEL/FAX

/

ホームページ

診療科目



受付時間

病床数

関連職種と  
その人数

小児に対して  
の形態

小児に対して  
の内容

対象となる  
小児の疾患

対象年齢

18歳以上の  
受け入れ

(特記)

補装具・車椅子  
の作製,相談

(特記)

在宅への  
訪問対応

(範囲)

(特記)

コメント

時点の情報です

所在地

TEL/FAX

/

ホームページ

診療科目



受付時間

病床数

関連職種と  
その人数

小児に対して  
の形態

小児に対して  
の内容

対象となる  
小児の疾患

対象年齢

18歳以上の  
受け入れ

(特記)

補装具・車椅子  
の作製,相談

(特記)

在宅への  
訪問対応

(範囲)

(特記)

コメント

時点の情報です

所在地

TEL/FAX

/

ホームページ

診療科目



受付時間

病床数

関連職種と  
その人数

小児に対して  
の形態

小児に対して  
の内容

対象となる  
小児の疾患

対象年齢

18歳以上の  
受け入れ

(特記)

補装具・車椅子  
の作製,相談

(特記)

在宅への  
訪問対応

(範囲)

(特記)

コメント

時点の情報です

所在地

TEL/FAX

/

ホームページ

診療科目



受付時間

病床数

関連職種と  
その人数

小児に対して  
の形態

小児に対して  
の内容

対象となる  
小児の疾患

対象年齢

18歳以上の  
受け入れ

(特記)

補装具・車椅子  
の作製,相談

(特記)

在宅への  
訪問対応

(範囲)

(特記)

コメント

時点の情報です

所在地

TEL/FAX

/

ホームページ

診療科目



受付時間

病床数

関連職種と  
その人数

小児に対して  
の形態

小児に対して  
の内容

対象となる  
小児の疾患

対象年齢

18歳以上の  
受け入れ

(特記)

補装具・車椅子  
の作製,相談

(特記)

在宅への  
訪問対応

(範囲)

(特記)

コメント

時点の情報です

所在地

TEL/FAX

/

ホームページ

診療科目



受付時間

病床数

関連職種と  
その人数

小児に対して  
の形態

小児に対して  
の内容

対象となる  
小児の疾患

対象年齢

18歳以上の  
受け入れ

(特記)

補装具・車椅子  
の作製,相談

(特記)

在宅への  
訪問対応

(範囲)

(特記)

コメント



時点の情報です

所在地

TEL/FAX

/

ホームページ

診療科目



受付時間

病床数

関連職種と  
その人数

小児に対して  
の形態

小児に対して  
の内容

対象となる  
小児の疾患

対象年齢

18歳以上の  
受け入れ

(特記)

補装具・車椅子  
の作製,相談

(特記)

在宅への  
訪問対応

(範囲)

(特記)

コメント

時点の情報です

所在地

TEL/FAX

/

ホームページ

診療科目



受付時間

病床数

関連職種と  
その人数

小児に対して  
の形態

小児に対して  
の内容

対象となる  
小児の疾患

対象年齢

18歳以上の  
受け入れ

(特記)

補装具・車椅子  
の作製,相談

(特記)

在宅への  
訪問対応

(範囲)

(特記)

コメント

時点の情報です

所在地

TEL/FAX

/

ホームページ

診療科目



受付時間

病床数

関連職種と  
その人数

小児に対して  
の形態

小児に対して  
の内容

対象となる  
小児の疾患

対象年齢

18歳以上の  
受け入れ

(特記)

補装具・車椅子  
の作製,相談

(特記)

在宅への  
訪問対応

(範囲)

(特記)

コメント

時点の情報です

所在地

TEL/FAX

/

ホームページ

診療科目



受付時間

病床数

関連職種と  
その人数

小児に対して  
の形態

小児に対して  
の内容

対象となる  
小児の疾患

対象年齢

18歳以上の  
受け入れ

(特記)

補装具・車椅子  
の作製,相談

(特記)

在宅への  
訪問対応

(範囲)

(特記)

コメント

時点の情報です

所在地

TEL/FAX

/

ホームページ

診療科目



受付時間

病床数

関連職種と  
その人数

小児に対して  
の形態

小児に対して  
の内容

対象となる  
小児の疾患

対象年齢

18歳以上の  
受け入れ

(特記)

補装具・車椅子  
の作製,相談

(特記)

在宅への  
訪問対応

(範囲)

(特記)

コメント

時点の情報です

所在地

TEL/FAX

/

ホームページ

診療科目



受付時間

病床数

関連職種と  
その人数

小児に対して  
の形態

小児に対して  
の内容

対象となる  
小児の疾患

対象年齢

18歳以上の  
受け入れ

(特記)

補装具・車椅子  
の作製,相談

(特記)

在宅への  
訪問対応

(範囲)

(特記)

コメント

時点の情報です

所在地

TEL/FAX

/

ホームページ

診療科目



受付時間

病床数

関連職種と  
その人数

小児に対して  
の形態

小児に対して  
の内容

対象となる  
小児の疾患

対象年齢

18歳以上の  
受け入れ

(特記)

補装具・車椅子  
の作製,相談

(特記)

在宅への  
訪問対応

(範囲)

(特記)

コメント

時点の情報です

所在地

TEL/FAX

/

ホームページ

診療科目



受付時間

病床数

関連職種と  
その人数

小児に対して  
の形態

小児に対して  
の内容

対象となる  
小児の疾患

対象年齢

18歳以上の  
受け入れ

(特記)

補装具・車椅子  
の作製,相談

(特記)

在宅への  
訪問対応

(範囲)

(特記)

コメント